




# Katalog sociálních služeb 2008

a služeb blízkých službám sociálním  
regionu Ústí nad Labem

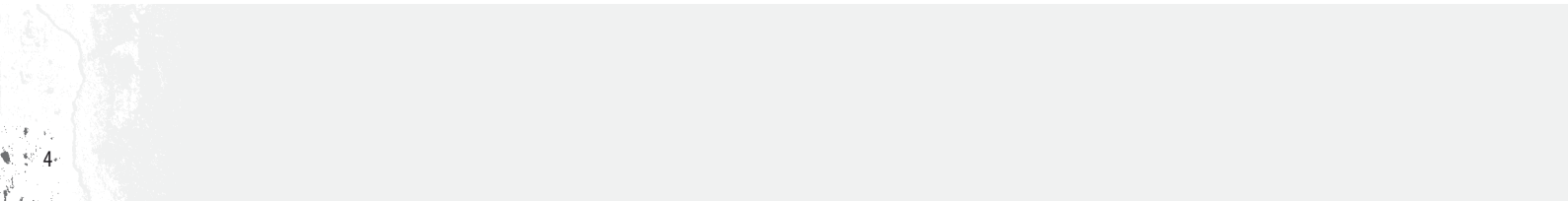


Informace uvedené u jednotlivých organizací v tomto katalogu byly čerpány z rozhodnutí o registracích vydaných Krajským úřadem Ústeckého kraje a vyplývají ze Zákona o sociálních službách č. 108/2006 Sb.

Další informace o organizacích uvedených v katalogu můžete nalézt na stránkách RISKu [www.socialni-sluzby-usti.cz](http://www.socialni-sluzby-usti.cz), které jsou aktualizovány přímo poskytovateli.

Katalog je určen především pro odbornou veřejnost, instituce i veřejnost.

Záchranná služba .....	155
Policie .....	158
Městská policie .....	156
Hasiči .....	150
Tísňové volání .....	112
Krizová linka pomoci CKI .....	475 603 390
Linka důvěry pro ženy .....	603 210 999
Bezplatná linka pomoci pro seniory .....	800 202 022
Poradenství v oblasti drogových závislostí .....	475 210 626
Poradna pro HIV infekci .....	477 112 621
Masarykova nemocnice .....	477 111 111
Bezplatná poradna „Paragrafík“ (www.ligavozic.cz) .....	800 100 250





Vážení spoluobčané,  
poskytovatelé a příjemci sociálních služeb,

je mi ctí připojit pár úvodních slov k předkládanému aktualizovanému Katalogu sociálně zdravotních služeb pro rok 2008. Pevně věřím, že v něm naleznete všechny potřebné informace a kontakty, které uplatníte při řešení problémů, obtížných životních situací či trávení svého volného času.

Komunitní plánování aplikovalo do praxe město Ústí nad Labem jako první v České republice a máme s ním již dlouholeté zkušenosti.

Je na místě, abych jako členka Rady města Ústí nad Labem vyjádřila svůj dík všem odborníkům, kteří se podíleli na tvorbě systému komunitního plánování. Můj dík patří také všem pracovníkům z řad poskytovatelů sociálních a zdravotních služeb, kteří umožňují jejich bezproblémový chod pro občany našeho města.

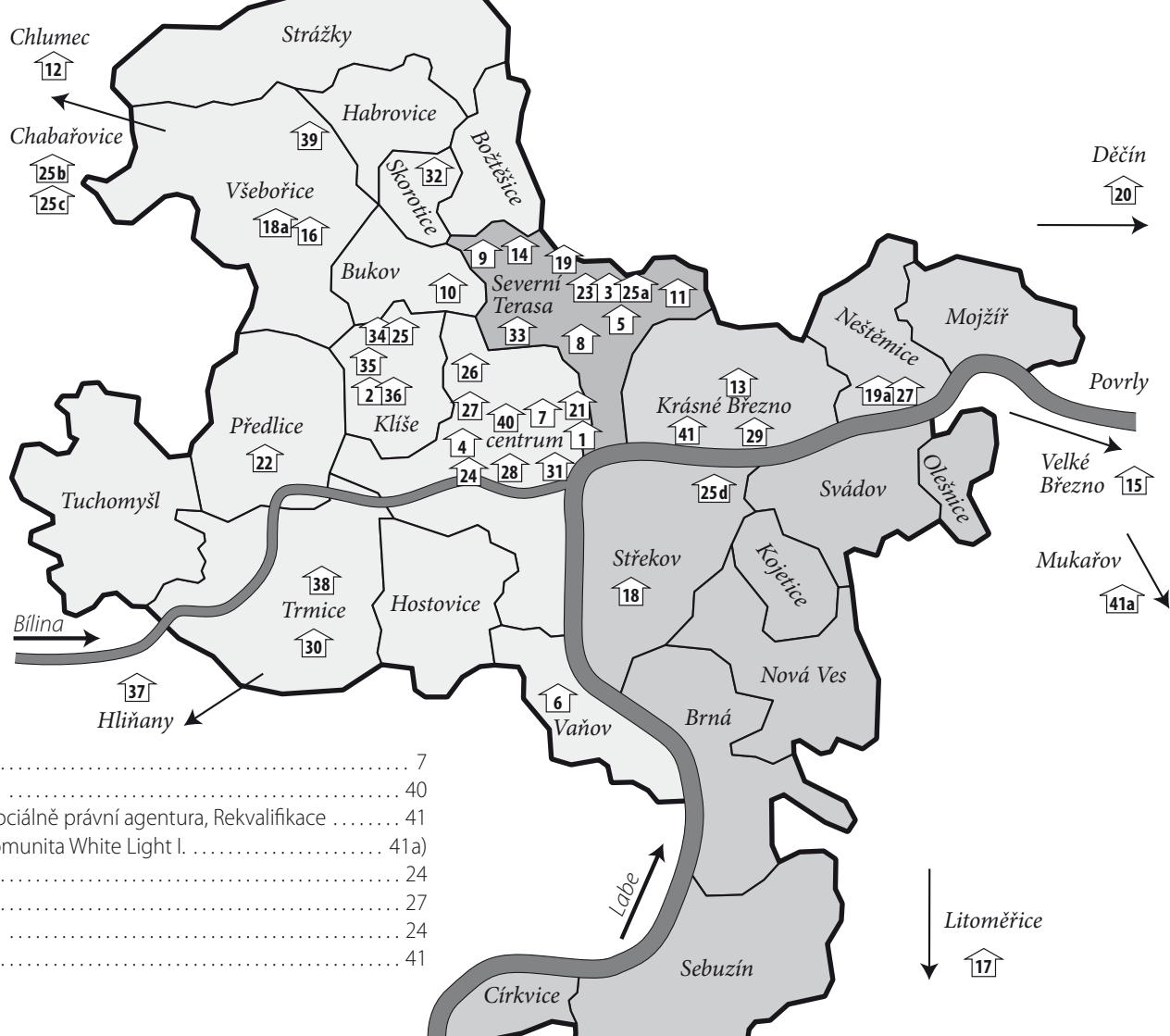
S úctou

*Bc. Zuzana Kailová  
předsedkyně Sociálně zdravotní komise  
Rady města Ústí nad Labem  
a členka Rady města Ústí nad Labem*

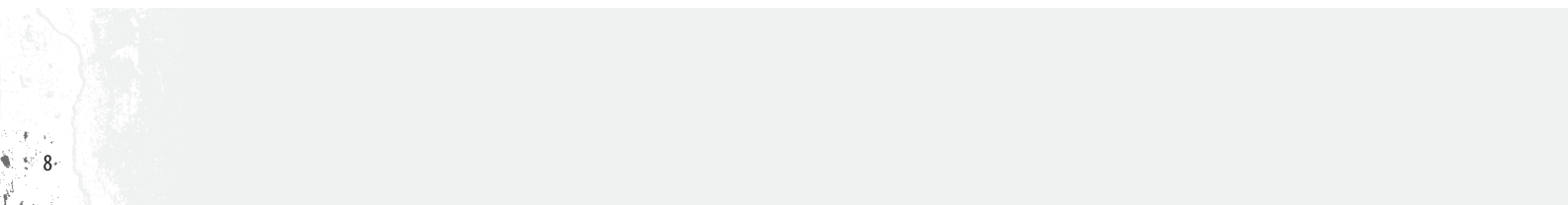


# Orientační mapka služeb blíže popsanych v katalogu

Agentura Osmý den .....	1	Karko .....	36
Bárka (o.s. Fokus) .....	7	K-centrum .....	21
Centrum pro zdravotně postižené .....	2	Kheroro o.s. ....	22
Cespo o.s. ....	3	Kofoedova škola o.s. ....	23
Člověk v tísni .....	28	Oberig o.s. ....	28
– pobočka (Matiční ulice) .....	29	Oblastní charita	
Český červený kříž .....	4	– Azylový dům Samaritán, Noclehárna Samaritán,	
Demosthenes, MŠ Demosthenes .....	5	Denní centrum pomoci .....	25
Denní centrum Úsměv .....	6	– Centrum pro rodinu Archa .....	25 a)
Dobrovolnické centrum o.s. ....	7	– Dům pokojného stáří sv. Ludmily Chabařovice .....	25 b)
Domov pro osoby se zdravotním postižením Hlíňany .....	37	– Dům rodinného typu Chabařovice .....	25 c)
Domov pro osoby se zdravotním postižením Severní Terasa .....	8	– Komunitní centrum pro děti „Světluška“ .....	25 d)
Domov pro osoby se zdravotním postižením Trmice .....	38	Opora o.s. ....	26
Domov pro osoby se zdravotním postižením Všebořice .....	39	Pečovatelská služba města Ústí nad Labem .....	34
Domov pro seniory a Azylový dům pro matky s dětmi Sev. Terasa ...	9	Poradna pro integraci o.s. ....	28
Domov pro seniory Bukov .....	10	Poradna pro mezilidské vztahy o.s. ....	7
Domov pro seniory Dobětice .....	11	Poradna pro ženy a dívky .....	7
Domov pro seniory Chlumec .....	12	Romano Jasnica .....	30
Domov pro seniory Krásné Březno .....	13	Roska o.s. ....	16
Domov pro seniory Severní Terasa .....	14	Self Help o.s. ....	18
Domov pro seniory Velké Březno .....	15	Senior o.s. ....	39
Dům křesťanské pomoci Bethel o.s. ....	17	Sociální agentura o.s. ....	26
Fokus o.s., .....	18	SONS .....	31
– Tichá ulice (chráněné bydlení) .....	18 a)	Spirála o.s. + Intervenční centrum .....	32
Hospic sv. Štěpána .....	17	SPMP .....	33
Hrajte si u nás .....	35	Svaz neslyšících a nedoslýchavých – ZO nedoslýchavých .....	2
Jesle města Ústí nad Labem (Mezní ulice) .....	19	Svaz postižených civilizačními chorobami .....	2
– Neštěmice (Mlýnská ulice) .....	19 a)	Svaz tělesně postižených .....	2
Jurta o.s. ....	20	Tyflocentrum, o.p.s. ....	31



Tyfoservis o.p.s. ....	7
Ústecký Arcus o.s. ....	40
White Light I. – Sociálně právní agentura, Rekvalifikace .....	41
– Terapeutická komunita White Light I. ....	41a)
YMCA o.s. ....	24
– YMCA Broučci .....	27
– YMCA Pohádka .....	24
– YMCA Orion .....	41





Úvod .....	5
Orientační mapka služeb blíže popsanych v katalogu .....	6
Oblast péče o	
o seniory .....	11
o dlouhodobě duševně nemocné občany .....	23
o osoby ohrožené drogou .....	27
o mentálně postižené občany .....	31
o děti, mládež a rodinu .....	39
o zdravotně postižené občany .....	45
o občany v přechodné krizi a nouzi .....	55
o nezaměstnané a občany ohrožené sociálním vyloučením .....	65
Oblast služeb prostupujících různými cílovými skupinami .....	71
Služby ošetrovatelské a zdravotní navazující na služby sociální .....	77
Zdravotní pojišťovny .....	78
Adresář institucí – státní správa a samospráva .....	79
Fotografie z akcí realizovaných v rámci projektu Zdravé město Ústí nad Labem.....	81
3. Komunitní plán péče města Ústí nad Labem na období 2007, 2008 a 2009 .....	88





Oblast péče o seniory

<b>Název organizace</b>	<b>Domov pro seniory Orlická a Azylový dům pro matky s dětmi, příspěvková organizace města Ústí nad Labem</b> (informace o Azylovém domě v Katalogu v části Oblast péče o občany v přechodné krizi a nouzi)
<b>Název zařízení</b>	Domov pro seniory
<b>Název registrované služby</b>	Domovy pro seniory
<b>Druh registrované služby</b>	Služby sociální péče
<b>Místo výkonu služby</b>	Orlická 1, Ústí nad Labem
<b>Dostupnost časová</b>	Celoroční pobyty
<b>Kapacita</b>	186
<b>Dostupnost MHD</b>	Zastávka Orlická nebo Elba
<b>Komentář ke službě</b>	Zařízení poskytuje ubytování, stravování, pomoc při zvládnání běžných úkonů péče o vlastní osobu, pomoc při osobní hygieně, zprostředkování kontaktu se společenským prostředím, sociálně terapeutické činnosti, aktivizační činnosti, pomoc při uplatňování práv, zájmů a obstarávání osobních záležitostí. K dispozici je 59 bytových jednotek 2+1, 19 bytových jednotek 1+1 a 30 samostatných bytových jednotek pro jednotlivce.



## Kontaktní údaje

<b>Ulice</b>	Orlická 2893/1
<b>Město</b>	Ústí nad Labem
<b>PSČ</b>	400 11

<b>Telefon</b>	472 774 230
<b>Fax</b>	472 774 230
<b>Mail</b>	dpd.ul@volny.cz
<b>www</b>	dpd-st.webzdarma.cz

<b>Kontaktní osoba</b>	Anna Pivová, ředitelka
------------------------	------------------------

<b>Název organizace</b>	<b>Domov pro seniory Bukov, příspěvková organizace města Ústí nad Labem</b>
<b>Název zařízení</b>	Domov pro seniory
<b>Název registrované služby</b>	Domov pro seniory (DPS), Domov pro osoby se zdravotním postižením (DOZP)
<b>Druh registrované služby</b>	Služby sociální péče
<b>Místo výkonu služby</b>	Za vozovnou 1, Ústí nad Labem-Bukov
<b>Dostupnost časová</b>	Celoroční pobyty
<b>Kapacita</b>	DPS – 85 lůžek, DOZP – 10 lůžek
<b>Dostupnost MHD</b>	Zastávka Bukov
<b>Komentář ke službě</b>	Zařízení poskytuje ubytování, stravování, pomoc při zvládnání běžných úkonů péče o vlastní osobu, pomoc při osobní hygieně, zprostředkování kontaktu se společenským prostředím, sociálně terapeutické činnosti, aktivizační činnosti, pomoc při uplatňování práv, zájmů a obstarávání osobních záležitostí. V domově jsou jednolůžkové a dvoulůžkové (partnerské, manželské) pokojové jednotky, které si mohou obyvatelé zařídit vlastním nábytkem.



#### Kontaktní údaje

<b>Ulice</b>	Za vozovnou 1
<b>Město</b>	Ústí nad Labem
<b>PSČ</b>	400 01

<b>Telefon</b>	475 201 505
<b>Fax</b>	475 600 388
<b>Mail</b>	rvlckova.ds@volny.cz
<b>www</b>	domovbukov.kvalitne.cz

<b>Kontaktní osoba</b>	Romana Vlčková – sociální pracovníce, 724 537 682
------------------------	--

<b>Název organizace</b>	<b>Domov pro seniory Chlumeč, příspěvková organizace města Ústí nad Labem</b>
<b>Název zařízení</b>	Domov pro seniory
<b>Název registrované služby</b>	Domovy pro seniory
<b>Druh registrované služby</b>	Služby sociální péče
<b>Místo výkonu služby</b>	Pod Horkou 85, Chlumeč
<b>Dostupnost časová</b>	Celoroční pobyty
<b>Kapacita</b>	67 lůžek
<b>Dostupnost MHD</b>	Zastávka Chlumeč
<b>Komentář ke službě</b>	Zařízení poskytuje ubytování, stravování, pomoc při zvládnutí běžných úkonů péče o vlastní osobu, pomoc při osobní hygieně, zprostředkování kontaktu se společenským prostředím, sociálně terapeutické činnosti, aktivizační činnosti, pomoc při uplatňování práv, zájmů a obstarávání osobních záležitostí.



## Kontaktní údaje

<b>Ulice</b>	Pod Horkou 85
<b>Město</b>	Ústí nad Labem-Chlumeč
<b>PSČ</b>	403 39

<b>Telefon</b>	475 223 642
<b>Fax</b>	475 714 376
<b>Mail</b>	dd.chl@volny.cz
<b>www</b>	www.ddchl.cz

<b>Kontaktní osoba</b>	Kateřina Kaslová, DiS e-mail: soc.prac@ddchl.cz
------------------------	--

<b>Název organizace</b>	<b>Domov pro seniory Krásné Březno, příspěvková organizace města Ústí nad Labem</b>
<b>Název zařízení</b>	Domov pro seniory
<b>Název registrované služby</b>	Domovy pro seniory
<b>Druh registrované služby</b>	Služby sociální péče
<b>Místo výkonu služby</b>	Rozcestí 798/9, Ústí nad Labem-Krásné Březno
<b>Dostupnost časová</b>	Celoroční pobyty
<b>Kapacita</b>	153 lůžek
<b>Dostupnost MHD</b>	Zastávka Svatopluka Čecha
<b>Komentář ke službě</b>	Zařízení poskytuje ubytování, stravování, pomoc při zvládnání běžných úkonů péče o vlastní osobu, pomoc při osobní hygieně, zprostředkování kontaktu se společenským prostředím, sociálně terapeutické činnosti, aktivizační činnosti, pomoc při uplatňování práv, zájmů a obstarávání osobních záležitostí. Domov disponuje 38 dvoulůžkovými a 77 jednolůžkovými pokoji.



#### Kontaktní údaje

<b>Ulice</b>	Rozcestí 798/9
<b>Město</b>	Ústí nad Labem
<b>PSČ</b>	400 07

<b>Telefon</b>	472 733 057
<b>Fax</b>	472 733 491
<b>Mail</b>	dpdkb@volny.cz
<b>www</b>	

<b>Kontaktní osoba</b>	Bc. Hana Štolbová
------------------------	-------------------

<b>Název organizace</b>	<b>Domov pro seniory Velké Březno, příspěvková organizace města Ústí nad Labem</b>
<b>Název zařízení</b>	Domov pro seniory
<b>Název registrované služby</b>	Domovy pro seniory (DPS), domovy se zvláštním režimem (DZR), odlehčovací služby (OS)
<b>Druh registrované služby</b>	Služby sociální péče
<b>Místo výkonu služby</b>	Klášterní 2, Velké Březno
<b>Dostupnost časová</b>	Celoroční pobyty, krátkodobé pobyty
<b>Kapacita</b>	DPS – 46 lůžek, DZR – 46 lůžek, OS – 4 lůžka
<b>Dostupnost MHD</b>	není, veřejná doprava – bus, vlak atd.
<b>Komentář ke službě</b>	Zařízení poskytuje ubytování, stravování, pomoc při zvládnutí běžných úkonů péče o vlastní osobu, pomoc při osobní hygieně, zprostředkování kontaktu se společenským prostředím, sociálně terapeutické činnosti, aktivizační činnosti, pomoc při uplatňování práv, zájmů a obstarávání osobních záležitostí. Domov se nachází cca 10 km od Ústí n. L. K dispozici zahrada s altány. Specializované oddělení pro poruchy kognitivních funkcí. Pokoje jedno, dvou a třílůžkové.



## Kontaktní údaje

<b>Ulice</b>	Klášterní 2
<b>Město</b>	Velké Březno
<b>PSČ</b>	403 23

<b>Telefon</b>	475 317 171
<b>Fax</b>	475 317 177
<b>Mail</b>	info@domov-brezno.cz
<b>www</b>	www.domov-brezno.cz

<b>Kontaktní osoba</b>	Iva Jarošová, sociální pracovníce tel. 475 317 175
------------------------	---



<b>Název organizace</b>	<b>Domov pro seniory Dobětice, příspěvková organizace města Ústí nad Labem</b>
<b>Název zařízení</b>	Domov pro seniory
<b>Název registrované služby</b>	Domovy pro seniory
<b>Druh registrované služby</b>	Služby sociální péče
<b>Místo výkonu služby</b>	Šrámkova 38 A, Ústí nad Labem
<b>Dostupnost časová</b>	Celoroční pobyty
<b>Kapacita</b>	169 lůžek
<b>Dostupnost MHD</b>	Zastávka Točna (konečná)
<b>Komentář ke službě</b>	Zařízení poskytuje ubytování, stravování, pomoc při zvládnání běžných úkonů péče o vlastní osobu, pomoc při osobní hygieně, zprostředkování kontaktu se společenským prostředím, sociálně terapeutické činnosti, aktivizační činnosti, pomoc při uplatňování práv, zájmů a obstarávání osobních záležitostí. Bezbariérové zařízení, 103 jednolůžkových, 22 dvoulůžkových a 5 vícelůžkových pokojů.



#### Kontaktní údaje

<b>Ulice</b>	Šrámkova 38 A
<b>Město</b>	Ústí nad Labem
<b>PŠČ</b>	400 11

<b>Telefon</b>	472 772 902
<b>Fax</b>	472 778 878
<b>Mail</b>	i.holinkova@dd-dobetice.cz
<b>www</b>	www.dd-dobetice.cz

<b>Kontaktní osoba</b>	Ing. Ivana Holinková, ředitelka
------------------------	---------------------------------

<b>Název organizace</b>	<b>Domov pro seniory Severní Terasa, příspěvková organizace města Ústí nad Labem</b>
<b>Název zařízení</b>	Domov pro seniory
<b>Název registrované služby</b>	Domovy pro seniory (DPS), domovy pro osoby se zdravotním postižením (DOZP)
<b>Druh registrované služby</b>	Služby sociální péče
<b>Místo výkonu služby</b>	V Klidu 3133/12, Ústí nad Labem
<b>Dostupnost časová</b>	Celoroční pobyty
<b>Kapacita</b>	DPS – 174 lůžek, DOZP – 17 lůžek
<b>Dostupnost MHD</b>	Zastávka Bukov sanatorium nebo Stavbařů
<b>Komentář ke službě</b>	Zařízení poskytuje ubytování, stravování, pomoc při zvládnutí běžných úkonů péče o vlastní osobu, pomoc při osobní hygieně, zprostředkování kontaktu se společenským prostředím, sociálně terapeutické činnosti, aktivizační činnosti, pomoc při uplatňování práv, zájmů a obstarávání osobních záležitostí. Domov disponuje 191 lůžkem, pokoje jsou převážně jednolůžkové, dále dvoulůžkové a 11 pokojů je třílůžkových.



## Kontaktní údaje

<b>Ulice</b>	V Klidu 3133/12
<b>Město</b>	Ústí nad Labem
<b>PSČ</b>	400 11

<b>Telefon</b>	472 775 615
<b>Fax</b>	472 776 089
<b>Mail</b>	ddreditelka@volny.cz
<b>www</b>	www.ustipost.cz/dd

<b>Kontaktní osoba</b>	Ivana Martincová, vedoucí sociálního úseku tel. 472 775 577 e-mail: ddst@volny.cz
------------------------	--

<b>Název organizace</b>	<b>Opora, občanské sdružení</b>
<b>Název zařízení</b>	Opora
<b>Název registrované služby</b>	Pečovatelská služba (PS), odborné sociální poradenství (OSP)
<b>Druh registrované služby</b>	Terénní sociální služby a poradenství
<b>Místo výkonu služby</b>	Velká Hradební 484/2, Ústí nad Labem-centrum, Grand
<b>Dostupnost časová</b>	Informace viz níže uvedený kontakt
<b>Kapacita</b>	PS – 15 klientů, OSP – 2000 intervencí
<b>Dostupnost MHD</b>	Zastávka Revoluční
<b>Komentář ke službě</b>	<p>Pomoc při zvládnání běžných úkonů péče o vlastní osobu, pomoc při osobní hygieně, poskytnutí nebo pomoc při zajištění stravy, pomoc při zajištění chodu domácnosti, zprostředkování kontaktu se společenským prostředím. Dále doprovázení dětí i dospělých do školy, školského zařízení, k lékaři, do zaměstnání atd. a zpět.</p> <p>Zařízení zajišťuje sociálně terapeutické činnosti, pomoc při uplatňování práv, zájmů a při obstarávání osobních záležitostí.</p>

<b>Název organizace</b>	<b>SENIOR, občanské sdružení</b>
<b>Název zařízení</b>	Senior – Denní centrum a informační centrum pro seniory
<b>Název registrované služby</b>	Centra denních služeb (CDS), odborné sociální poradenství (OSP)
<b>Druh registrované služby</b>	Služby sociální péče a poradenství
<b>Místo výkonu služby</b>	Lipová 11/23, Ústí nad Labem-Všebořice
<b>Dostupnost časová</b>	Informace viz níže uvedený kontakt
<b>Kapacita</b>	CDS – 10 klientů, OSP – 800 intervencí
<b>Dostupnost MHD</b>	Zastávka Lipová
<b>Komentář ke službě</b>	<p>Pomoc při osobní hygieně nebo poskytnutí podmínek pro ni, poskytnutí stravy nebo pomoc při zajištění stravy, výchovné, vzdělávací a aktivizační činnosti, zprostředkování kontaktu se společenským prostředím, sociálně terapeutické činnosti, pomoc při uplatňování práv a zájmů a obstarávání osobních záležitostí.</p>

#### Kontaktní údaje

<b>Ulice</b>	Velká Hradební 484/2
<b>Město</b>	Ústí nad Labem
<b>PSČ</b>	400 01
<b>Telefon</b>	475 232 532
<b>Fax</b>	
<b>Mail</b>	opora.ul@centrum.cz
<b>www</b>	
<b>Kontaktní osoba</b>	Marcela Myšáková, tel. 777 588 882

#### Kontaktní údaje

<b>Ulice</b>	Lipová 11/23
<b>Město</b>	Ústí nad Labem
<b>PSČ</b>	400 10
<b>Telefon</b>	472 742 152
<b>Fax</b>	475 221 580
<b>Mail</b>	bicistova@seniorcentrum.cz
<b>www</b>	www.seniorcentrum.cz
<b>Kontaktní osoba</b>	Alena Bičíštová

<b>Název organizace</b>	<b>Pečovatelská služba Ústí nad Labem, příspěvková organizace města Ústí nad Labem</b>
<b>Název zařízení</b>	Pečovatelská služba
<b>Název registrované služby</b>	Pečovatelské služby (PS), tísňová péče (TP)
<b>Druh registrované služby</b>	Služby sociální péče
<b>Místo výkonu služby</b>	Masarykova 781/318b, Ústí nad Labem, Rondel
<b>Dostupnost časová</b>	Dle domluvy
<b>Kapacita</b>	PS – 700 klientů, TP – 40 klientů
<b>Dostupnost MHD</b>	Zastávka Kapitána Jaroše
<b>Komentář ke službě</b>	<p>Pomoc při zvládnání běžných úkonů péče o vlastní osobu, pomoc při osobní hygieně, poskytnutí nebo pomoc při zajištění stravy, pomoc při zajištění chodu domácnosti, zprostředkování kontaktu se společenským prostředím. Dále doprovázení dětí i dospělých do školy, školského zařízení, k lékaři, do zaměstnání atd. a zpět.</p> <p>V případě tísňové péče jde o poskytnutí nebo zprostředkování neodkladné pomoci při krizové situaci, sociálně terapeutické činnosti, pomoc při uplatňování práv a zájmů a obstarávání osobních záležitostí.</p>



## Kontaktní údaje

<b>Ulice</b>	Masarykova 781/318 b
<b>Město</b>	Ústí nad Labem
<b>PSČ</b>	400 01

<b>Telefon</b>	475 210 631
<b>Fax</b>	475 211 781
<b>Mail</b>	pecovatelskaslužba@volny.cz
<b>www</b>	www.psul.cz

<b>Kontaktní osoba</b>	Helena Cihlářová
------------------------	------------------

<b>Název organizace</b>	<b>Oblastní charita Ústí nad Labem, Štefánikova 246/1, Ústí nad Labem 400 01</b>
<b>Název zařízení</b>	Dům pokojného stáří sv. Ludmily
<b>Název registrované služby</b>	Domov pro seniory
<b>Druh registrované služby</b>	Služby sociální péče
<b>Místo výkonu služby</b>	V Aleji 434, Chabařovice
<b>Dostupnost časová</b>	Celoroční pobyty
<b>Kapacita</b>	28 lůžek
<b>Dostupnost MHD</b>	Zastávka Chabařovice radnice
<b>Komentář ke službě</b>	Zařízení poskytuje ubytování, stravování, pomoc při zvládnání běžných úkonů péče o vlastní osobu, pomoc při osobní hygieně, zprostředkování kontaktu se společenským prostředím, sociálně terapeutické činnosti, aktivizační činnosti, pomoc při uplatňování práv, zájmů a obstarávání osobních záležitostí.



#### Kontaktní údaje

<b>Ulice</b>	V Aleji 434
<b>Město</b>	Chabařovice
<b>PSČ</b>	403 17

<b>Telefon</b>	475 225 185
<b>Fax</b>	475 225 185
<b>Mail</b>	ludmila@charitausti.cz
<b>www</b>	charitausti.cz

**Kontaktní osoba** Ing. Petr Novotný

<b>Název organizace</b>	<b>Oblastní charita Ústí nad Labem</b>
<b>Název zařízení</b>	Internetová kavárna pro seniory
<b>Název registrované služby</b>	Neregistrovaná služba
<b>Druh registrované služby</b>	
<b>Místo výkonu služby</b>	Dům pokojného stáří sv. Ludmily, Chabařovice
<b>Dostupnost časová</b>	denně
<b>Kapacita</b>	Není stanovena
<b>Dostupnost MHD</b>	Zastávka Chabařovice Radnice
<b>Komentář ke službě</b>	Internetová kavárna

## Kontaktní údaje

<b>Ulice</b>	V Aleji 434
<b>Město</b>	Chabařovice
<b>PSČ</b>	403 17
<b>Telefon</b>	475 225 185
<b>Fax</b>	475 225 185
<b>Mail</b>	ludmila@charitausti.cz
<b>www</b>	www.charitausti.cz
<b>Kontaktní osoba</b>	Ing. Petr Novotný

## Adresář služeb blíže nepopsaných v katalogu

### Pampeliška o.p.s.

Ústecká 318

403 23 Velké Březno

☎ 602 265 803 – p. Brichová

fax: 475 229 231

e-mail: pampeliska.o@iex.cz

- nabízí komplexní sociální a zdravotní služby nejen v DPS
- sídlí v DPS č. 2

### Dům s pečovatelskou službou Chlumecká, příspěvková organizace

Chlumecká 401

403 39 Chlumecká

☎, fax: 475 223 717 – p. Sedláčková (ředitelka)

e-mail: dps@chlumec.cz

- 29 bytů – 18 garsonier a 11 bytů 1+1
- zdravotní a pečovatelská služba pracovní dny 6.00 – 18.00 hodin, 1x týdně ordinace lékaře
- volnočasové aktivity



Oblast péče o dlouhodobě  
duševně nemocné občany

<b>Název organizace</b>	<b>Sdružení pro péči o duševně nemocné Fokus Ústí nad Labem</b>
<b>Název zařízení</b>	Fokus – Centrum psychosociálních služeb
<b>Název registrované služby</b>	Odborné sociální poradenství (OSP), sociálně aktivizační služby pro seniory a osoby se zdravotním postižením (SASSZP), služby následné péče (SNP), sociálně terapeutické dílny (STD), sociální rehabilitace (SR), chráněné bydlení (CHB)
<b>Druh registrované služby</b>	Služby následné péče, poradenství, sociální péče a rehabilitace
<b>Místo výkonu služby</b>	V Zeleni 530/4, Ústí nad Labem–Střekov Tichá 142, Ústí nad Labem–Všebořice
<b>Dostupnost časová</b>	Informace viz níže uvedený kontakt
<b>Kapacita</b>	OSP – 1040 kontaktů, SASSZP – 250 klientů, SNP – 100 klientů, STD – 40 klientů, SR – 280 klientů, CHB – 6 klientů
<b>Dostupnost MHD</b>	Střekov – zastávka V Zeleni Všebořice – zastávka Lipová
<b>Komentář ke službě</b>	Zprostředkování kontaktu se společenským prostředím, sociálně terapeutické činnosti, pomoc při uplatňování práv, zájmů a při obstarávání osobních záležitostí. Pomoc při osobní hygieně nebo poskytnutí podmínek pro osobní hygienu, poskytnutí stravy nebo pomoc při zajištění stravy, nácvik dovedností pro zvládnutí péče o vlastní osobu, soběstačnosti a dalších činností vedoucích k sociálnímu začleňování, podpora vytváření a zdokonalování základních pracovních návyků a dovedností, vzdělávací a aktivizační činnosti, poskytnutí ubytování, pomoc při zajištění chodu domácnosti.

## Kontaktní údaje

**Ulice** V Zeleni 530/4  
**Město** Ústí nad Labem  
**PSČ** 400 03

**Telefon** 472 745 159  
**Fax** 472 745 166  
**Mail** fokusul@volny.cz  
**www** www.fokusul.cz

**Kontaktní osoba** Mgr. Ivana Vlčková  
 tel. 732 761 266





<b>Název organizace</b>	<b>SELF HELP Ústí nad Labem</b>
<b>Název zařízení</b>	SELF HELP
<b>Název registrované služby</b>	Neregistrovaná služba – svépomocná aktivita
<b>Druh registrované služby</b>	
<b>Místo výkonu služby</b>	V Zeleni 530/4, Ústí nad Labem-Střekov
<b>Dostupnost časová</b>	Informace viz níže uvedený kontakt
<b>Kapacita</b>	
<b>Dostupnost MHD</b>	Zastávka V Zeleni
<b>Komentář ke službě</b>	Svépomocné aktivity pro lidi s duševní poruchou, vydávání časopisu Zrcadlo.

<b>Název organizace</b>	<b>Občanské sdružení Kolumbus</b>
<b>Název zařízení</b>	Kolumbus
<b>Název registrované služby</b>	Neregistrovaná služba – svépomocná aktivita
<b>Druh registrované služby</b>	
<b>Místo výkonu služby</b>	
<b>Dostupnost časová</b>	Informace viz níže uvedený kontakt
<b>Kapacita</b>	
<b>Dostupnost MHD</b>	
<b>Komentář ke službě</b>	Svépomocné aktivity pro hospitalizované dlouhodobě duševně nemocné občany.

#### Kontaktní údaje

<b>Ulice</b>	V Zeleni 530/4
<b>Město</b>	Ústí nad Labem
<b>PSČ</b>	400 03
<b>Telefon</b>	472 745 177
<b>Fax</b>	472 745 166
<b>Mail</b>	selfhelp@volny.cz
<b>www</b>	www.volny.cz/selfhelp/
<b>Kontaktní osoba</b>	Ing. Radek Prouza

#### Kontaktní údaje

<b>Ulice</b>	Keplerova 712/32
<b>Město</b>	Ústí nad Labem
<b>PSČ</b>	400 07
<b>Telefon</b>	475 207 775
<b>Fax</b>	
<b>Mail</b>	Jan.f.jaros@seznam.cz
<b>www</b>	os-kolumbus.org
<b>Kontaktní osoba</b>	Hana Cimplová, tel. 774 279 367

## Adresář služeb blíže nepopsaných v katalogu

---

### Psychiatrická léčebna

411 85 Horní Beřkovice

☎ 416 808 111

www.plhberkovice.cz

### Masarykova nemocnice

#### Psychiatrické oddělení

Sociální péče 3316/12A

401 03 Ústí nad Labem

☎ 477 111 111

fax: 472 774 286

Kontaktní osoba: prim. MUDr. Zdeňka Staňková – ☎ 477 113 130

Psychologická ambulance: PhDr. Dušan Balkó – ☎ 477 113 135

### Ústecká poliklinka s r. o.

#### Psychiatrické oddělení

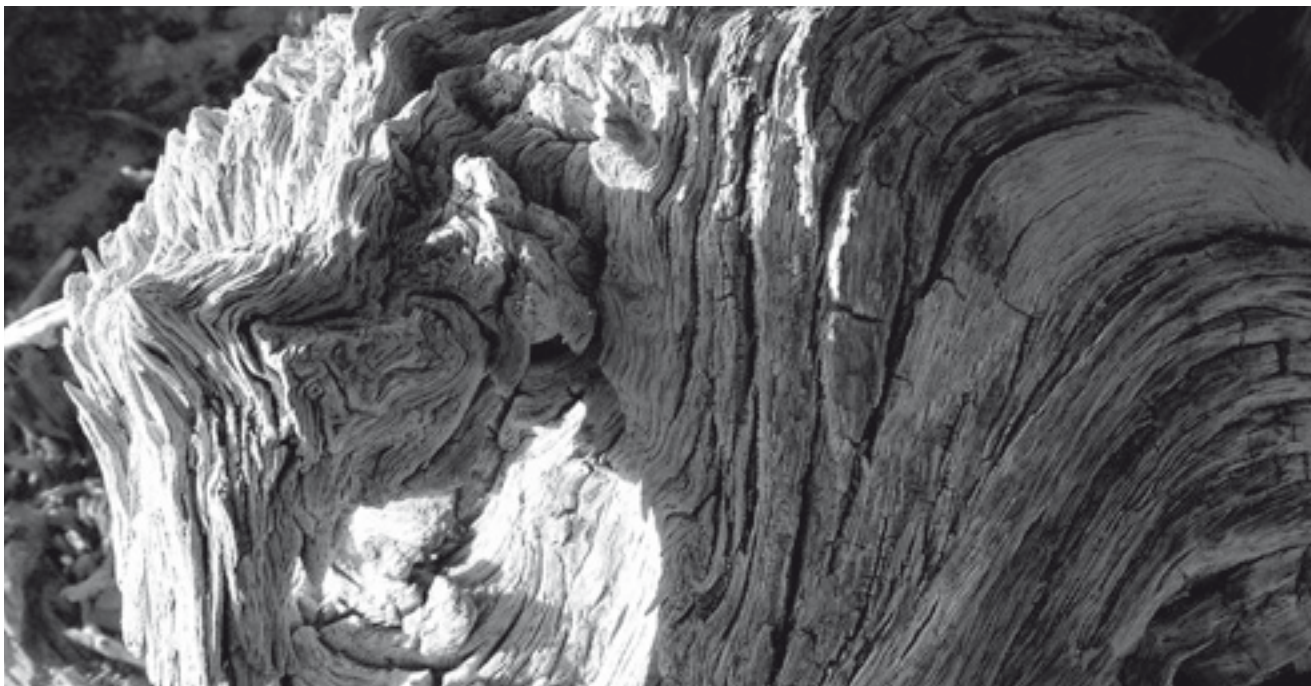
Koněvova 27

400 01 Ústí nad Labem

☎ 477 102 278

Kontaktní osoby: MUDr. Daniel Kotek

MUDr. Tomáš Kreuzinger



Oblast péče o osoby  
ohrožené drogou

## Oblast péče o osoby ohrožené drogou

<b>Název organizace</b>	<b>WHITE LIGHT I, občanské sdružení</b>
<b>Název zařízení</b>	WHITE LIGHT I
<b>Název registrované služby</b>	Odborné sociální poradenství (OSP), Sociální rehabilitace (SR), služby následné péče (SNP), terapeutická komunita (TK)
<b>Druh registrované služby</b>	Služby poradenství, následné péče.
<b>Místo výkonu služby</b>	Drážďanská 106/153, Ústí nad Labem-Krásné Březno Mukařov - Terapeutická komunita
<b>Dostupnost časová</b>	Informace viz níže uvedený kontakt
<b>Kapacita</b>	OSP – 200 kontaktů, SR – 140 klientů, SNP – 30 klientů, TK – 4 lůžka ÚL
<b>Dostupnost MHD</b>	Zastávka Pivovar Terapeutická komunita – veřejná, soukromá doprava
<b>Komentář ke službě</b>	Zprostředkování kontaktů se společenským prostředím, sociálně terapeutické činnosti, pomoc při uplatňování práv, zájmů a při obstarávání osobních záležitostí, nácvik dovedností pro zvládnutí péče o vlastní osobu, soběstačnosti a dalších činností vedoucích k sociálnímu začleňování, výchovné vzdělávací a aktivizační činnosti, poskytnutí stravy, ubytování.



*Terapeutická komunita WLI Mukařov*

### Kontaktní údaje

<b>Ulice</b>	Drážďanská 106/153
<b>Město</b>	Ústí nad Labem
<b>PSČ</b>	400 07

<b>Telefon</b>	475 531 178, 367
<b>Fax</b>	
<b>Mail</b>	spa@whitelight1.cz
<b>www</b>	www.whitelight1.cz

<b>Terap. komunita</b>	tel. 416 797 069
	fax 416 797 069
	e-mail: tk@whitelight1.cz
	www.whitelight.cz

<b>Název organizace</b>	<b>Občanské sdružení – „DRUG-OUT CLUB“</b>
<b>Název zařízení</b>	Drug-out Klub – Kontaktní centrum pro drogově závislé, Terénní program
<b>Název registrované služby</b>	Kontaktní centra (KC), terénní programy (TP)
<b>Druh registrované služby</b>	Služby sociální prevence
<b>Místo výkonu služby</b>	Velká Hradební 13/47, Ústí nad Labem-centrum
<b>Dostupnost časová</b>	Informace viz níže uvedený kontakt
<b>Kapacita</b>	KC – 240 kontaktů, TP – 26 kontaktů
<b>Dostupnost MHD</b>	Zastávka Mírové náměstí
<b>Komentář ke službě</b>	Sociálně terapeutické činnosti, pomoc při uplatňování práv, zájmů a při obstarávání osobních záležitostí, poskytování podmínek pro osobní hygienu, zprostředkování kontaktu se společenským prostředím.



#### Kontaktní údaje

<b>Ulice</b>	Velká Hradební 13/47
<b>Město</b>	Ústí nad Labem
<b>PSČ</b>	400 01

<b>Telefon</b>	475 210 626
<b>Fax</b>	475 211 483
<b>Mail</b>	drugout@mbox.vol.cz
<b>www</b>	www.drugout.cz

<b>Kontaktní osoba</b>	Mgr. Radka Koblížková
------------------------	-----------------------

<b>Název organizace</b>	<b>DRAK – Sdružení pro primární prevenci infekce HIV/AIDS a drogové závislosti</b>
<b>Název zařízení</b>	Drak
<b>Název registrované služby</b>	Terénní programy
<b>Druh registrované služby</b>	Služby následné péče
<b>Místo výkonu služby</b>	Ústí nad Labem
<b>Dostupnost časová</b>	Informace viz níže uvedený kontakt
<b>Kapacita</b>	10 kontaktů
<b>Dostupnost MHD</b>	
<b>Komentář ke službě</b>	Zprostředkování kontaktu se společenským prostředím, pomoc při uplatňování práv, zájmů a při obstarávání osobních záležitostí.

## Kontaktní údaje

<b>Ulice</b>	V Oblouku 589/23
<b>Město</b>	Ústí nad Labem
<b>PSČ</b>	400 07
<b>Telefon</b>	724 719 856
<b>Fax</b>	
<b>Mail</b>	os_drak@centrum.cz
<b>www</b>	
<b>Kontaktní osoba</b>	Jana Šumpíková

## Adresář služeb blíže nepopsaných v katalogu

### Masarykova nemocnice

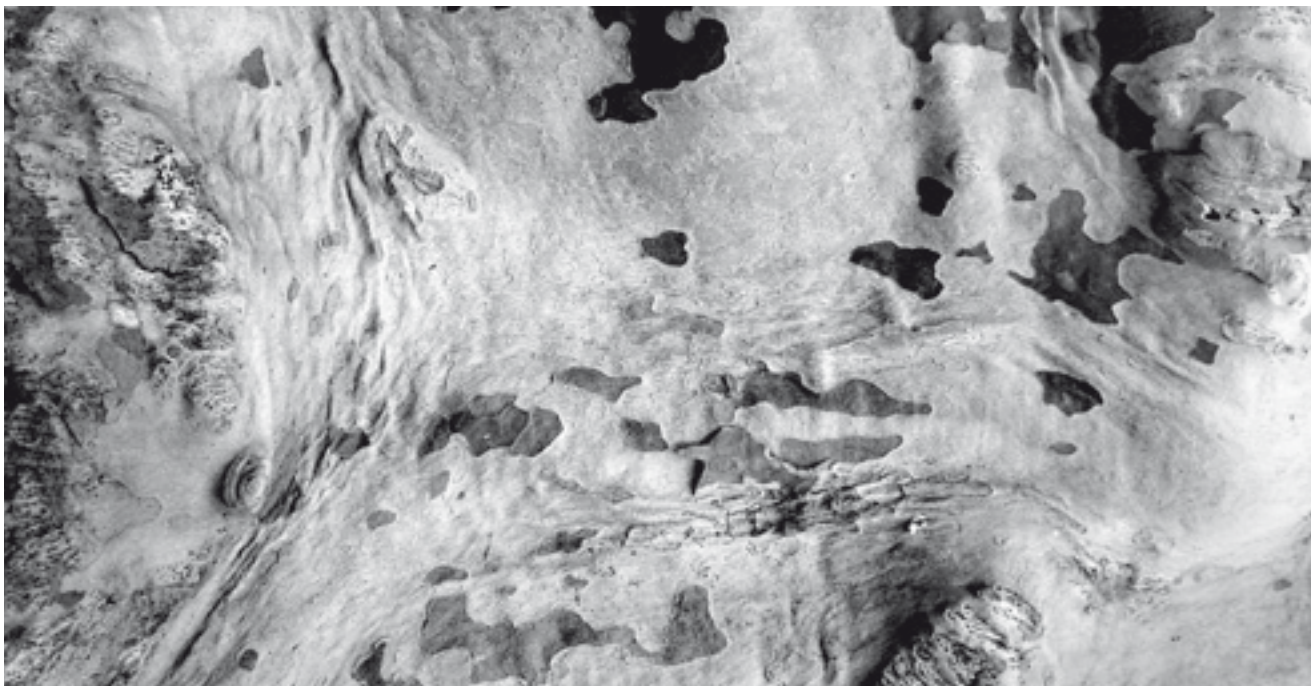
#### Psychiatrické oddělení

Sociální péče 3316/12A

401 03 Ústí nad Labem

☎ 477 111 111

- detoxifikační jednotka – ☎ 477 113 127
- metadonový program – ☎ 477 113 146



Oblast péče o mentálně  
postižené občany

# Oblast péče o mentálně postižené občany

<b>Název organizace</b>	<b>Domov pro osoby se zdravotním postižením Severní Terasa, příspěvková organizace města Ústí nad Labem</b>
<b>Název zařízení</b>	Domov pro osoby se zdravotním postižením
<b>Název registrované služby</b>	Domovy pro osoby se zdravotním postižením (DOZP), týdenní stacionáře (TS), denní stacionáře (DS)
<b>Druh registrované služby</b>	Služby sociální péče
<b>Místo výkonu služby</b>	Svojsíkova 2733/52
<b>Dostupnost časová</b>	Denní, týdenní a celoroční pobyty
<b>Kapacita</b>	DOZP – 27 lůžek, TS – 7 klientů, DS – 6 klientů
<b>Dostupnost MHD</b>	Zastávka Severní Terasa
<b>Komentář ke službě</b>	Služba obsahuje ubytování v zařízení, stravu, pomoc při zvládnutí běžných úkonů péče o vlastní osobu, pomoc při osobní hygieně, výchovné, vzdělávací a aktivizační činnosti, zprostředkování kontaktu se společenským prostředím, sociálně terapeutické činnosti, pomoc při uplatňování práv a zájmů a obstarávání osobních záležitostí.



## Kontaktní údaje

<b>Ulice</b>	Svojsíkova 2733/52
<b>Město</b>	Ústí nad Labem
<b>PSČ</b>	400 11

<b>Telefon</b>	472 772 141
<b>Fax</b>	
<b>Mail</b>	uspterasa@volny.cz
<b>www</b>	

<b>Kontaktní osoba</b>	Mgr. Jana Wiesingerová
------------------------	------------------------



<b>Název organizace</b>	<b>Domov pro osoby se zdravotním postižením Trmice, příspěvková organizace města Ústí nad Labem</b>
<b>Název zařízení</b>	Domov pro osoby se zdravotním postižením
<b>Název registrované služby</b>	Domovy pro osoby se zdravotním postižením
<b>Druh registrované služby</b>	Služby sociální péče
<b>Místo výkonu služby</b>	Za humny 580/15, Trmice
<b>Dostupnost časová</b>	Celoroční pobyty
<b>Kapacita</b>	18 klientů
<b>Dostupnost MHD</b>	Zastávka Za Humny
<b>Komentář ke službě</b>	Služba obsahuje ubytování v zařízení, stravu, pomoc při zvládnutí běžných úkonů péče o vlastní osobu, pomoc při osobní hygieně, výchovné, vzdělávací a aktivizační činnosti, zprostředkování kontaktu se společenským prostředím, sociálně terapeutické činnosti, pomoc při uplatňování práv a zájmů a obstarávání osobních záležitostí.



#### Kontaktní údaje

<b>Ulice</b>	Za Humny 580/15
<b>Město</b>	Trmice
<b>PSČ</b>	400 04

<b>Telefon</b>	475 620 583
<b>Fax</b>	475 620 583
<b>Mail</b>	usptrmice@volny.cz
<b>www</b>	

<b>Kontaktní osoba</b>	Lenka Reichelová
------------------------	------------------

# Oblast péče o mentálně postižené občany

<b>Název organizace</b>	<b>Domov pro osoby se zdravotním postižením Všebořice, příspěvková organizace města Ústí nad Labem</b>
<b>Název zařízení</b>	Domov pro osoby se zdravotním postižením
<b>Název registrované služby</b>	Domovy pro osoby se zdravotním postižením
<b>Druh registrované služby</b>	Služby sociální péče
<b>Místo výkonu služby</b>	Pod Vodojemem 312/3, Ústí nad Labem
<b>Dostupnost časová</b>	Celoroční pobyty (CP), týdenní pobyty (TP)
<b>Kapacita</b>	CP – 30 lůžek, TP – 6 lůžek
<b>Dostupnost MHD</b>	Zastávka Lipová
<b>Komentář ke službě</b>	Služba obsahuje ubytování v zařízení, stravu, pomoc při zvládnutí běžných úkonů péče o vlastní osobu, pomoc při osobní hygieně, výchovné, vzdělávací a aktivizační činnosti, zprostředkování kontaktu se společenským prostředím, sociálně terapeutické činnosti, pomoc při uplatňování práv a zájmů a obstarávání osobních záležitostí.



## Kontaktní údaje

<b>Ulice</b>	Pod Vodojemem 312/3
<b>Město</b>	Ústí nad Labem
<b>PSČ</b>	400 10

<b>Telefon</b>	472 741 483
<b>Fax</b>	
<b>Mail</b>	usp_vse@volny.cz
<b>www</b>	

**Kontaktní osoba** Jaroslav Kindermann, sociální pracovník

<b>Název organizace</b>	<b>Domov pro osoby se zdravotním postižením Hlíňany, příspěvková organizace města Ústí nad Labem</b>
<b>Název zařízení</b>	Domov pro osoby se zdravotním postižením
<b>Název registrované služby</b>	Domovy pro osoby se zdravotním postižením
<b>Druh registrované služby</b>	Služby sociální péče
<b>Místo výkonu služby</b>	Hlíňany 1
<b>Dostupnost časová</b>	Celoroční pobyty
<b>Kapacita</b>	41 lůžek
<b>Dostupnost MHD</b>	Není, veřejnou dopravou či soukromě
<b>Komentář ke službě</b>	Služba obsahuje ubytování v zařízení, stravu, pomoc při zvládnutí běžných úkonů péče o vlastní osobu, pomoc při osobní hygieně, výchovné, vzdělávací a aktivizační činnosti, zprostředkování kontaktu se společenským prostředím, sociálně terapeutické činnosti, pomoc při uplatňování práv a zájmů a obstarávání osobních záležitostí. Zařízení je určeno pro ženy a dívky.

#### Kontaktní údaje

<b>Ulice</b>	Hlíňany 1
<b>Město</b>	Řehlovice
<b>PSČ</b>	400 02
<b>Telefon</b>	475 215 252
<b>Fax</b>	475 215 236
<b>Mail</b>	usphl@seznam.cz
<b>www</b>	
<b>Kontaktní osoba</b>	Šárka Rambová, e-mail: sarka.rambova@centrum.cz

<b>Název organizace</b>	<b>Denní stacionář Úsměv, příspěvková organizace města Ústí nad Labem</b>
<b>Název zařízení</b>	Denní stacionář Úsměv
<b>Název registrované služby</b>	Denní stacionáře
<b>Druh registrované služby</b>	Služby sociální péče
<b>Místo výkonu služby</b>	Čajkovského 1908/82, Ústí nad Labem-Vaňov
<b>Dostupnost časová</b>	Denní pobyty
<b>Kapacita</b>	30
<b>Dostupnost MHD</b>	Zastávka Vodárna
<b>Komentář ke službě</b>	Pomoc při zvládnutí běžných úkonů péče o vlastní osobu, pomoc při osobní hygieně, poskytnutí stravy, výchovné, vzdělávací a aktivizační činnosti, zprostředkování kontaktu se společenským prostředím, sociálně terapeutické činnosti, pomoc při uplatňování práv, zájmů a obstarávání osobních záležitostí.

#### Kontaktní údaje

<b>Ulice</b>	Čajkovského 1908/82
<b>Město</b>	Ústí nad Labem
<b>PSČ</b>	400 01
<b>Telefon</b>	475 210 185
<b>Fax</b>	475 210 185
<b>Mail</b>	socialni.pece@volny.cz
<b>www</b>	www.volny.cz/socialni.pece
<b>Kontaktní osoba</b>	Bc. Andrea Marksová

<b>Název organizace</b>	<b>Sdružení pro podporu lidí s mentálním postižením v ČR, občanské sdružení</b>
<b>Název zařízení</b>	SPMP
<b>Název registrované služby</b>	Osobní asistence (OA), odlehčovací služby (OS)
<b>Druh registrované služby</b>	Služby sociální péče a ostatní služby
<b>Místo výkonu služby</b>	Pod Parkem 2788/2, Ústí nad Labem-Severní Terasa
<b>Dostupnost časová</b>	Informace viz níže uvedený kontakt
<b>Kapacita</b>	OA – 15 klientů, OS – 50 klientů
<b>Dostupnost MHD</b>	Zastávka Sociální péče nebo Severní Terasa
<b>Komentář ke službě</b>	Pomoc při zvládnání běžných úkonů péče o vlastní osobu, pomoc při osobní hygieně, pomoc při zajištění stravy, pomoc při zajištění chodu domácnosti, výchovné, vzdělávací a aktivizační činnosti, zprostředkování kontaktu se společenským prostředím, pomoc při uplatňování práv, zájmů a při obstarávání osobních záležitostí.



## Kontaktní údaje

<b>Ulice</b>	Pod Parkem 2788/2
<b>Město</b>	Ústí nad Labem
<b>PSČ</b>	400 11

<b>Telefon</b>	472 772 029
<b>Fax</b>	472 775 371
<b>Mail</b>	spmpul@gmail.com
<b>www</b>	www.spmp-ul.sf.cz

<b>Kontaktní osoba</b>	Iva Gužalovičová
------------------------	------------------

## Adresář služeb blíže nepopsaných v katalogu

---

### **Diagnostický ústav sociální péče Čížkovice**

Na Svobodě 172, Čížkovice, PSČ 411 12

☎ 416 574 740

fax: 416 538 134

e-mail: [dusp@dusp.cz](mailto:dusp@dusp.cz) (podatelna)

web: [www.dusp.cz](http://www.dusp.cz)

### **Speciální školy Ústí nad Labem, příspěvková organizace**

Pod parkem 2788

400 11 Ústí nad Labem

☎ 472 772 029

fax: 472 775 371

e-mail: [spec.skoly@volny.cz](mailto:spec.skoly@volny.cz)

- vzdělávání dětí se zdravotním postižením v různých vzdělávacích programech:
  - zvláštní školy – základní škola praktická
  - pomocné školy – základní škola speciální
  - rehabilitační třídy pomocné školy
  - třída pro děti s poruchou autistického centra
- zájmová činnost pro děti
- školní družina
- spolupráce se Sdružením pro pomoc mentálně postiženým





Oblast péče o děti, mládež  
a rodinu

<b>Název organizace</b>	<b>YMCA Ústí nad Labem</b>
<b>Název zařízení</b>	YMCA – nízkoprahový klub Orion
<b>Název registrované služby</b>	Nízkoprahové zařízení pro děti a mládež
<b>Druh registrované služby</b>	Služby sociální prevence
<b>Místo výkonu služby</b>	Drážďanská 106, Ústí nad Labem-Krásné Březno
<b>Dostupnost časová</b>	Informace viz níže uvedený kontakt
<b>Kapacita</b>	30 klientů
<b>Dostupnost MHD</b>	Zastávka Pivovar
<b>Komentář ke službě</b>	Výchovné, vzdělávací a aktivizační činnosti, zprostředkování kontaktu se společenským prostředím, sociálně terapeutické činnosti, pomoc při uplatňování práv, zájmů a obstarávání osobních záležitostí.

## Kontaktní údaje

<b>Ulice</b>	Hradiště 97/4
<b>Město</b>	Ústí nad Labem
<b>PSČ</b>	400 01
<b>Telefon</b>	475 220 831
<b>Fax</b>	477 753 022
<b>Mail</b>	usti@ymca.cz
<b>www</b>	www.ymca.cz
<b>Kontaktní osoba</b>	Filip Hušek

<b>Název organizace</b>	<b>Oblastní charita Ústí nad Labem</b>
<b>Název zařízení</b>	Komunitní centrum pro děti Světluška Centrum pro rodinu Světluška
<b>Název registrované služby</b>	Nízkoprahová zařízení pro děti a mládež (NZDM), sociálně aktivizační služby pro rodiny s dětmi (SASRD)
<b>Druh registrované služby</b>	Služby sociální prevence
<b>Místo výkonu služby</b>	Kubelíkova 1231/1, Ústí nad Labem-Střekov
<b>Dostupnost časová</b>	Informace viz níže uvedený kontakt
<b>Kapacita</b>	NZDM – 30 klientů, SASRD – 15 klientů (rodin)
<b>Dostupnost MHD</b>	Zastávka Novosedlické náměstí
<b>Komentář ke službě</b>	Výchovné, vzdělávací a aktivizační činnosti, zprostředkování kontaktu se společenským prostředím, sociálně terapeutické činnosti, pomoc při uplatňování práv, zájmů a obstarávání osobních záležitostí.

## Kontaktní údaje

<b>Ulice</b>	Kubelíkova 1231/1
<b>Město</b>	Ústí nad Labem
<b>PSČ</b>	400 03
<b>Telefon</b>	475 221 211
<b>Fax</b>	
<b>Mail</b>	svetluska@charitausti.cz
<b>www</b>	www.charita.cz
<b>Kontaktní osoba</b>	Jan Husák



<b>Název organizace</b>	<b>Oblastní charita Ústí nad Labem</b>
<b>Název zařízení</b>	Centrum pro rodinu Archa
<b>Název registrované služby</b>	Neregistrovaná služba – aktivity pro rodiny a děti
<b>Druh registrované služby</b>	
<b>Místo výkonu služby</b>	Poláčkova 2, Ústí nad Labem–Dobětice
<b>Dostupnost časová</b>	Informace viz níže uvedený kontakt
<b>Kapacita</b>	30 dětí + rodiče
<b>Dostupnost MHD</b>	Zastávka Stříbrníky
<b>Komentář ke službě</b>	Činnosti pro rodinu a děti – mateřské centrum a vzdělávání žen na mateřské dovolené.

<b>Název organizace</b>	<b>Občanské sdružení Hrajte si u nás, o.s.</b>
<b>Název zařízení</b>	Klubíčko
<b>Název registrované služby</b>	Neregistrovaná služba – aktivity pro rodiny a děti
<b>Druh registrované služby</b>	
<b>Místo výkonu služby</b>	Na Popluží 11, Ústí nad Labem–Klíše
<b>Dostupnost časová</b>	pracovní dny 7–15 hod.
<b>Kapacita</b>	není určena
<b>Dostupnost MHD</b>	Zastávka Na Popluží
<b>Komentář ke službě</b>	Činnosti na podporu rodiny a dětí – kroužky a herna pro děti.

#### Kontaktní údaje

<b>Ulice</b>	Štefánikova 1
<b>Město</b>	Ústí nad Labem
<b>PSČ</b>	400 01
<b>Telefon</b>	475 212 314
<b>Fax</b>	
<b>Mail</b>	charita@charitausti.cz
<b>www</b>	www.charitausti.cz
<b>Kontaktní osoba</b>	Iva Jiránková, DiS

#### Kontaktní údaje

<b>Ulice</b>	Na Popluží 11
<b>Město</b>	Ústí nad Labem
<b>PSČ</b>	400 01
<b>Telefon</b>	604 206 567
<b>Fax</b>	
<b>Mail</b>	alice.novakova@volny.cz
<b>www</b>	
<b>Kontaktní osoba</b>	Alice Nováková

<b>Název organizace</b>	<b>Jesle města Ústí nad Labem, příspěvková organizace města Ústí nad Labem</b>
<b>Název zařízení</b>	Jesle – Centrum pro matku a dítě
<b>Název registrované služby</b>	Registrace nestátního zdravotnického zařízení
<b>Druh registrované služby</b>	
<b>Místo výkonu služby</b>	Mezní ulice (Severní Terasa) a Mlýnská ulice (Neštětice) – Ústí nad Labem
<b>Dostupnost časová</b>	Pracovní dny
<b>Kapacita</b>	65 míst
<b>Dostupnost MHD</b>	Zastávka: Stavbařů – Mezní ulice Neštětice sídliště – Mlýnská ulice
<b>Komentář ke službě</b>	Činnosti ve prospěch rodiny a dětí ve věku zpravidla do 4 let věku. Plavání kojenců a batolat, centrum pro matku a dítě, cvičení pro těhotné.

## Kontaktní údaje

<b>Ulice</b>	Mezní 2853/2
<b>Město</b>	Ústí nad Labem
<b>PSČ</b>	400 11
<b>Telefon</b>	472 775 848 – Mezní, 472 733 898 – Mlýnská
<b>Fax</b>	472 772 027
<b>Mail</b>	jesle@volny.cz
<b>www</b>	
<b>Kontaktní osoba</b>	Mgr. Silvie Sušická, ředitelka

<b>Název organizace</b>	<b>YMCA Ústí nad Labem</b>
<b>Název zařízení</b>	Mateřské centrum Broučci, mateřské centrum Pohádka
<b>Název registrované služby</b>	Neregistrovaná služba
<b>Druh registrované služby</b>	
<b>Místo výkonu služby</b>	Broučci – Seifertova ulice, Ústí nad Labem-Neštětice Pohádka – Hradiště 97/4, Ústí nad Labem-centrum
<b>Dostupnost časová</b>	Informace viz níže uvedený kontakt
<b>Kapacita</b>	Neštětice 20 dětí; Hradiště 12 dětí
<b>Dostupnost MHD</b>	Zastávka Mírové náměstí nebo Hlavní nádraží ČD - centrum Zastávka Obchodní dům Květ - Neštětice
<b>Komentář ke službě</b>	Činnosti pro rodinu a děti – mateřské centrum, kroužky, jednorázové akce.

## Kontaktní údaje

<b>Ulice</b>	Hradiště 97/4
<b>Město</b>	Ústí nad Labem
<b>PSČ</b>	400 01
<b>Telefon</b>	475 220 831
<b>Fax</b>	477 753 022
<b>Mail</b>	usti@ymca.cz
<b>www</b>	www.ymca.cz
<b>Kontaktní osoba</b>	Alena Hechterová

## Adresář služeb blíže nepopsaných v katalogu

---

### **Sdružení dětí a mládeže TILIA o.s.**

#### **Dům dětí a mládeže**

W. Churchilla 8

400 01 Ústí nad Labem

☎ 475 209 922 – PaedDr. Jan Eichler

- zajištění volnočasových aktivit dětí a mládeže

### **Pedagogicko-psychologická poradna Ústeckého kraje a zařízení pro další vzdělávání pedagogických pracovníků, Teplice, příspěvková organizace pracoviště Ústí nad Labem**

Karla IV. 348/3

400 03 Ústí nad Labem

☎ 475532803, 457533212, 475533232

fax: 475533232

e-mail: [usti@pppuk.cz](mailto:usti@pppuk.cz)

web: [www.pppuk.cz](http://www.pppuk.cz)

- školní a výchovné poradenství pro školy, děti a mládež, rodiče

### **Dětský domov a školní jídelna, příspěvková organizace**

Truhlářova 16

400 03 Ústí nad Labem

☎ 475 531 771

fax: 475 530 088

e-mail: [ddstrekov.red@volny.cz](mailto:ddstrekov.red@volny.cz)

### **Dětský domov**

403 36 Tisá 280

☎ 475 222 405, 606 119 388 – ředitel

fax: 475 221 357

e-mail: [ddtisa@volny.cz](mailto:ddtisa@volny.cz)

Ředitel: PaedDr. Milan Vostrý

### **Dětský domov a školní jídelna**

Špálova 2712/2

400 11 Ústí nad Labem

☎ 472 772 108

fax: 475 621 010

e-mail: [detskydomov@volny.cz](mailto:detskydomov@volny.cz)

Ředitelka: Mgr. Alena Novotná



## **Mateřská škola speciální, příspěvková organizace**

Štefánikova 761/14

400 01 Ústí nad Labem

☎ 472 744 482

e-mail: smsstefanikova@volny.cz

## **Internátní mateřská škola, příspěvková organizace**

Čajkovského 1475/12

400 01 Ústí nad Labem

- celotýdenní pobyt, denní MŠ, i s prodlouženým provozem pro děti od 3 let

☎ 475 211 997 – Jitka Vosyková

## **Dům dětí a mládeže**

W. Churchilla 8, Ústí n.L., PSČ 400

☎ 475 210 861, 475 209 223 (záznamník)

fax: 475 209 922

e-mail: reditel@ddmul.cz

web: www.ddmul.cz



Oblast péče o zdravotně  
postižené občany

<b>Název organizace</b>	<b>Svaz tělesně postižených v ČR, občanské sdružení</b>
<b>Název zařízení</b>	Svaz tělesně postižených
<b>Název registrované služby</b>	Odborné sociální poradenství (OSP), sociálně aktivizační služby pro seniory a osoby se zdravotním postižením (SASSZP)
<b>Druh registrované služby</b>	Služby následné péče a poradenství
<b>Místo výkonu služby</b>	Štefánikova 25, Ústí nad Labem-Klíše
<b>Dostupnost časová</b>	Informace viz níže uvedený kontakt
<b>Kapacita</b>	OSP – 800 intervencí, SASSZP – 600 klientů
<b>Dostupnost MHD</b>	Zastávka Na Spálence
<b>Komentář ke službě</b>	Zprostředkování kontaktu se společenským prostředím, sociálně terapeutické činnosti, pomoc při uplatňování práv, zájmů a při obstarávání osobních záležitostí.



## Kontaktní údaje

<b>Ulice</b>	Štefánikova 25
<b>Město</b>	Ústí nad Labem
<b>PSČ</b>	400 01

<b>Telefon</b>	475 211 956
<b>Fax</b>	475 211 956
<b>Mail</b>	stp.ul@volny.cz
<b>www</b>	www.volny.cz/stp.ul

<b>Kontaktní osoba</b>	Bohumila Přikrylová
------------------------	---------------------

<b>Název organizace</b>	<b>Centrum pro zdravotně postižené Ústeckého kraje, občanské sdružení</b>
<b>Název zařízení</b>	Centrum pro zdravotně postižené
<b>Název registrované služby</b>	Odborné sociální poradenství (OSP), osobní asistence (OA)
<b>Druh registrované služby</b>	Sociální poradenství, služby sociální péče
<b>Místo výkonu služby</b>	Štefánkova 651/25, Ústí nad Labem-Klíše
<b>Dostupnost časová</b>	Informace viz níže uvedený kontakt
<b>Kapacita</b>	OSP – 798 intervencí, OA – 92 klientů
<b>Dostupnost MHD</b>	Zastávka Štefánikova
<b>Komentář ke službě</b>	Zprostředkování kontaktu se společenským prostředím, sociálně terapeutické činnosti, pomoc při uplatňování práv, zájmů a při obstarávání osobních záležitostí. Pomoc při zvládnutí běžných úkonů péče o vlastní osobu, pomoc při osobní hygieně, pomoc při zajištění stravy, pomoc při zajištění chodu domácnosti, výchovné, vzdělávací a aktivizační činnosti.

<b>Název organizace</b>	<b>Centrum služeb pro sluchově postižené, občanské sdružení</b>
<b>Název zařízení</b>	Cespo
<b>Název registrované služby</b>	Odborné sociální poradenství (OSP), tlumočnické služby (TS)
<b>Druh registrované služby</b>	Terénní sociální služby a poradenství
<b>Místo výkonu služby</b>	Poláčkova 3251/1, Ústí nad Labem-Dobětice
<b>Dostupnost časová</b>	Informace viz níže uvedený kontakt
<b>Kapacita</b>	OSP – 40 intervencí, TS – 40 klientů
<b>Dostupnost MHD</b>	Zastávka Poláčkova
<b>Komentář ke službě</b>	Zprostředkování kontaktu se společenským prostředím, sociálně terapeutické činnosti, pomoc při uplatňování práv, zájmů a při obstarávání osobních záležitostí.

#### Kontaktní údaje

<b>Ulice</b>	Štefánkova 651/25
<b>Město</b>	Ústí nad Labem
<b>PSČ</b>	400 01
<b>Telefon</b>	475 201 019
<b>Fax</b>	475 211 836
<b>Mail</b>	usti@krcentrum.com
<b>www</b>	www.krcentrum.com
<b>Kontaktní osoba</b>	Danuše Šaferová

#### Kontaktní údaje

<b>Ulice</b>	Poláčkova 3251/1
<b>Město</b>	Ústí nad Labem
<b>PSČ</b>	400 11
<b>Telefon</b>	472 770 465
<b>Fax</b>	472 770 465
<b>Mail</b>	CESPO.Ul@seznam.cz
<b>www</b>	http://cespo.wz.cz
<b>Kontaktní osoba</b>	Petr Novák, tel. 604 940 971, e-mail: petrnovak@mybox.cz

<b>Název organizace</b>	<b>Tyflocentrum Ústí nad Labem , obecně prospěšná společnost</b>
<b>Název zařízení</b>	Tyflocentrum – Centrum denních aktivit pro nevidomé a slabozraké
<b>Název registrované služby</b>	Sociální rehabilitace (SR), odborné sociální poradenství (OSP), průvodcovské a předčitatelské služby (PPS), sociálně aktivizační služby pro seniory a osoby se zdravotním postižením (SASSZP)
<b>Druh registrované služby</b>	Služby sociální péče, následné péče, poradenství a zaměstnanosti.
<b>Místo výkonu služby</b>	V Jirchářích 705, Ústí nad Labem-centrum
<b>Dostupnost časová</b>	Informace viz níže uvedený kontakt
<b>Kapacita</b>	SR – 18 klientů, OSP – 576 kontaktů, PPS – 38 klientů, SASSZP – 78 klientů
<b>Dostupnost MHD</b>	Zastávka Hlavní nádraží ČD nebo Mírové náměstí
<b>Komentář ke službě</b>	Nácvik dovedností pro zvládnání péče o vlastní osobu, soběstačnosti a dalších činností vedoucích k sociálnímu začleňování, zprostředkování kontaktu se společenským prostředím, výchovné, vzdělávací a aktivizační činnosti, sociálně terapeutické činnosti, pomoc při uplatňování práv, zájmů a při obstarávání osobních záležitostí. Služby zaměstnanosti probíhají ve spolupráci s Úřadem práce.

## Kontaktní údaje

<b>Ulice</b>	V Jirchářích 705
<b>Město</b>	Ústí nad Labem
<b>PSČ</b>	400 01
<b>Telefon</b>	475 205 141
<b>Fax</b>	475 205 142
<b>Mail</b>	tyflocentrum-ul@brailnet.cz
<b>www</b>	www.tyflocentrum.wz.cz
<b>Kontaktní osoba</b>	Věra Macháčová

<b>Název organizace</b>	<b>Ústecký Arcus, Společnost onkologických pacientů, jejich rodinných příslušníků a přátel</b>
<b>Název zařízení</b>	Ústecký Arcus
<b>Název registrované služby</b>	Odborné sociální poradenství
<b>Druh registrované služby</b>	Služby poradenství
<b>Místo výkonu služby</b>	Velká Hradební 2800/54, Ústí nad Labem-centrum
<b>Dostupnost časová</b>	Informace viz níže uvedený kontakt
<b>Kapacita</b>	100 intervencí
<b>Dostupnost MHD</b>	Zastávka Mírové náměstí
<b>Komentář ke službě</b>	Zprostředkování kontaktu se společenským prostředím, sociálně terapeutické činnosti, pomoc při uplatňování práv, zájmů a při obstarávání osobních záležitostí.

## Kontaktní údaje

<b>Ulice</b>	Velká Hradební 2800/54
<b>Město</b>	Ústí nad Labem
<b>PSČ</b>	400 01
<b>Telefon</b>	475 211 513
<b>Fax</b>	475 211 513
<b>Mail</b>	uarcus@tiscali.cz
<b>www</b>	
<b>Kontaktní osoba</b>	Helena Grösslová, předsedkyně obč. sdružení, tel. 775 389 386



<b>Název organizace</b>	<b>Demosthenes, obecně prospěšná společnost</b>
<b>Název zařízení</b>	Demosthenes
<b>Název registrované služby</b>	Odborné sociální poradenství (OSP), Raná péče (RP), Sociální rehabilitace (SR)
<b>Druh registrované služby</b>	Služby sociální prevence, poradenství
<b>Místo výkonu služby</b>	Mírová 2820/2, Ústí nad Labem-Severní Terasa
<b>Dostupnost časová</b>	Informace viz níže uvedený kontakt
<b>Kapacita</b>	OSP – 1800 intervencí, RP – 120 klientů, SR – 145 klientů
<b>Dostupnost MHD</b>	Zastávka Mírová
<b>Komentář ke službě</b>	Zprostředkování kontaktu se společenským prostředím, sociálně terapeutické činnosti, pomoc při uplatňování práv, zájmů a při obstarávání osobních záležitostí. Výchovné, vzdělávací a aktivizační činnosti. Návuk dovedností pro zvládání péče o vlastní osobu, soběstačnosti a dalších činností vedoucích k sociálnímu začleňování.

#### Kontaktní údaje

<b>Ulice</b>	Mírová 2820/2
<b>Město</b>	Ústí nad Labem
<b>PSČ</b>	400 11
<b>Telefon</b>	ústředna 475 259 333
<b>Fax</b>	
<b>Mail</b>	ivana.choteticka@demosthenes.cz
<b>www</b>	www.demosthenes.cz
<b>Kontaktní osoba</b>	Ivana Chotětická

<b>Název organizace</b>	<b>Mateřská škola speciální, Demosthenes, obecně prospěšná společnost</b>
<b>Název zařízení</b>	Mateřská škola speciální Demosthenes
<b>Název registrované služby</b>	Denní stacionáře
<b>Druh registrované služby</b>	Služby sociální péče
<b>Místo výkonu služby</b>	Mírová 2820/2, Ústí nad Labem-Severní Terasa
<b>Dostupnost časová</b>	Informace viz níže uvedený kontakt
<b>Kapacita</b>	36 klientů
<b>Dostupnost MHD</b>	Zastávka Mírová
<b>Komentář ke službě</b>	Pomoc při zvládání běžných úkonů péče o vlastní osobu, pomoc při osobní hygieně, poskytnutí stravy, výchovné, vzdělávací a aktivizační činnosti, zprostředkování kontaktu se společenským prostředím, sociálně terapeutické činnosti, pomoc při uplatňování práv, zájmů a obstarávání osobních záležitostí.

#### Kontaktní údaje

<b>Ulice</b>	Mírová 2820/2
<b>Město</b>	Ústí nad Labem
<b>PSČ</b>	400 11
<b>Telefon</b>	ústředna 475 259 333
<b>Fax</b>	
<b>Mail</b>	
<b>www</b>	
<b>Kontaktní osoba</b>	Ivana Chotětická

<b>Název organizace</b>	<b>ROSKA Ústí nad Labem, R.O. Unie ROSKA v ČR</b>
<b>Název zařízení</b>	Roska Ústí nad Labem
<b>Název registrované služby</b>	Sociálně aktivizační služby pro seniory a osoby se zdravotním postižením
<b>Druh registrované služby</b>	Služby následné péče
<b>Místo výkonu služby</b>	Plynářská 324, Ústí nad Labem
<b>Dostupnost časová</b>	Informace viz níže uvedený kontakt
<b>Kapacita</b>	45 klientů
<b>Dostupnost MHD</b>	Zastávka Lipová nebo Na Kohoutě
<b>Komentář ke službě</b>	Zprostředkování kontaktu se společenským prostředím, sociálně terapeutické činnosti, pomoc při uplatňování práv, zájmů a při obstarávání osobních záležitostí.

## Kontaktní údaje

<b>Ulice</b>	Plynářská 324/47
<b>Město</b>	Ústí nad Labem
<b>PSČ</b>	400 10
<b>Telefon</b>	472 719 042
<b>Fax</b>	
<b>Mail</b>	roskaul@volny.cz
<b>www</b>	www.roska-czmss/regiony
<b>Kontaktní osoba</b>	Věra Krejčová, tel. 732 341 594

<b>Název organizace</b>	<b>Tyfloservis, obecně prospěšná společnost</b>
<b>Název zařízení</b>	Tyfloservis
<b>Název registrované služby</b>	Sociální rehabilitace
<b>Druh registrované služby</b>	Sociální poradenství a sociální rehabilitace
<b>Místo výkonu služby</b>	Prokopa Diviše 1605/5, Ústí nad Labem-centrum
<b>Dostupnost časová</b>	Informace viz níže uvedený kontakt
<b>Kapacita</b>	366 klientů
<b>Dostupnost MHD</b>	Zastávka Hraníčář
<b>Komentář ke službě</b>	Nácvik dovedností pro zvládnutí péče o vlastní osobu, soběstačnosti a dalších činností vedoucích k sociálnímu začleňování, zprostředkování kontaktu se společenským prostředím, výchovné, vzdělávací a aktivizační činnosti, pomoc při uplatňování práv, zájmů a při obstarávání osobních záležitostí.

## Kontaktní údaje

<b>Ulice</b>	Prokopa Diviše 1605/5
<b>Město</b>	Ústí nad Labem
<b>PSČ</b>	400 01
<b>Telefon</b>	475 201 777
<b>Fax</b>	475 201 777
<b>Mail</b>	usti@tyfloservis.cz
<b>www</b>	www.tyfloservis.cz
<b>Kontaktní osoba</b>	Bc. Lenka Lorencová tel. 608 572 361

<b>Název organizace</b>	<b>Občanské sdružení Sociální agentura</b>
<b>Název zařízení</b>	Sociální agentura – Job centrum
<b>Název registrované služby</b>	Odborné sociální poradenství (OSP), sociálně aktivizační služby po seniory a osoby se zdravotním postižením (SASSZP)
<b>Druh registrované služby</b>	Sociální poradenství a rehabilitace, služby zaměstnanosti
<b>Místo výkonu služby</b>	Velká Hradební 484/2, Ústí nad Labem-centrum, GRAND
<b>Dostupnost časová</b>	Informace viz níže uvedený kontakt
<b>Kapacita</b>	OSP – 1500 intervencí, SASZP – 125 klientů
<b>Dostupnost MHD</b>	Zastávka Revoluční
<b>Komentář ke službě</b>	Zprostředkování kontaktu se společenským prostředím, sociálně terapeutické činnosti, pomoc při uplatňování práv, zájmů a při obstarávání osobních záležitostí.



#### Kontaktní údaje

<b>Ulice</b>	Velká Hradební 484/2
<b>Město</b>	Ústí nad Labem
<b>PSČ</b>	400 01

<b>Telefon</b>	475 232 430
<b>Fax</b>	475 200 094
<b>Mail</b>	info@socialniagentura.cz
<b>www</b>	www.socialniagentura.cz

<b>Kontaktní osoba</b>	H. Buchalová, D. Francová
------------------------	---------------------------

<b>Název organizace</b>	<b>Swaz postižených civilizačními chorobami v ČR</b>
<b>Název zařízení</b>	
<b>Název registrované služby</b>	Odborné sociální poradenství
<b>Druh registrované služby</b>	Sociální poradenství
<b>Místo výkonu služby</b>	Štefánikova 25, Ústí nad Labem-Klíše
<b>Dostupnost časová</b>	Informace viz níže uvedený kontakt
<b>Kapacita</b>	80 intervencí
<b>Dostupnost MHD</b>	Zastávka Na Spálence
<b>Komentář ke službě</b>	Zprostředkování kontaktu se společenským prostředím, sociálně terapeutické činnosti, pomoc při uplatňování práv, oprávněných zájmů a obstarávání osobních záležitostí.

## Kontaktní údaje

<b>Ulice</b>	Štefánikova 25
<b>Město</b>	Ústí nad Labem
<b>PSČ</b>	400 01
<b>Telefon</b>	475 201 969
<b>Fax</b>	
<b>Mail</b>	
<b>www</b>	
<b>Kontaktní osoba</b>	Jindřiška Krombholzová

<b>Název organizace</b>	<b>Karko, výrobní družstvo nevidomých</b>
<b>Název zařízení</b>	Ubytovna pro zdravotně postižené
<b>Název registrované služby</b>	Neregistrovaná služba
<b>Druh registrované služby</b>	
<b>Místo výkonu služby</b>	Lesní cesta 236/5, Ústí nad Labem-centrum
<b>Dostupnost časová</b>	Informace viz níže uvedený kontakt
<b>Kapacita</b>	
<b>Dostupnost MHD</b>	Zastávka Štefánikova
<b>Komentář ke službě</b>	Ubytovací služby pro nevidomé zaměstnance důchodového věku. Dále družstvo zaměstnává nevidomé i jinak postižené občany.

## Kontaktní údaje

<b>Ulice</b>	Lesní cesta 236/5
<b>Město</b>	Ústí nad Labem
<b>PSČ</b>	400 01
<b>Telefon</b>	472 743 566
<b>Fax</b>	475 604 116
<b>Mail</b>	
<b>www</b>	www.karkoul.cz
<b>Kontaktní osoba</b>	Petra Halvová, tel. 472 743 566 kl.106

<b>Název organizace</b>	<b>Svaz neslyšících a nedoslýchavých v ČR, ZO nedoslýchavých v Ústí n. L.</b>
<b>Název zařízení</b>	
<b>Název registrované služby</b>	Neregistrovaná služba
<b>Druh registrované služby</b>	
<b>Místo výkonu služby</b>	Štefánikova 25, Ústí nad Labem-Klíše
<b>Dostupnost časová</b>	Informace viz níže uvedený kontakt
<b>Kapacita</b>	
<b>Dostupnost MHD</b>	Zastávka Na Spálence
<b>Komentář ke službě</b>	Svépomocná aktivita

#### Kontaktní údaje

<b>Ulice</b>	Štefánikova 25
<b>Město</b>	Ústí nad Labem
<b>PSČ</b>	400 01
<b>Telefon</b>	472 774 679, 475 601 420
<b>Fax</b>	
<b>Mail</b>	rogere@centrum.cz
<b>www</b>	
<b>Kontaktní osoba</b>	Robert Psota

#### Adresář služeb blíže nepopsaných v katalogu

##### **Oblastní odbočka Sjednocené organizace nevidomých a slabozrakých, o.s.**

V Jirchářích 705/3

400 01 Ústí nad Labem

☎ 475 205 371, 603 949 223 – p. Mihalovičová

e-mail: mihalovicova@brailnet.cz

##### **Mateřská škola speciální, příspěvková organizace**

Malátova 12

400 11 Ústí nad Labem

☎ 472 774 326, 731 495 492

e-mail: smsmalatova@volny.cz

##### **Speciální základní škola a Praktická škola Trmice, příspěvková organizace**

Fügenerova 22

400 04 Trmice

\* vzdělávání pro žáky mentálně i zdravotně postižené

☎, fax: 475 620 575

e-mail: zvs\_trmice@volny.cz





Oblast péče o občany  
v přechodné krizi a nouzi

<b>Název organizace</b>	<b>Domov pro seniory Orlická a Azylový dům pro matky s dětmi, příspěvková organizace města Ústí nad Labem</b>
<b>Název zařízení</b>	Azylový dům pro matky s dětmi
<b>Název registrované služby</b>	Azylové domy
<b>Druh registrované služby</b>	Služby sociální prevence
<b>Místo výkonu služby</b>	Orlická 3, Ústí nad Labem-Severní Terasa
<b>Dostupnost časová</b>	Informace viz níže uvedený kontakt
<b>Kapacita</b>	16 klientů
<b>Dostupnost MHD</b>	Zastávka Orlická nebo Elba
<b>Komentář ke službě</b>	Poskytnutí stravy nebo pomoc při zajištění stravy, poskytnutí ubytování, pomoc při uplatňování práv, zájmů a při obstarávání osobních záležitostí.



## Kontaktní údaje

<b>Ulice</b>	Orlická 2894/3
<b>Město</b>	Ústí nad Labem
<b>PSČ</b>	400 11

<b>Telefon</b>	472 773 335
<b>Fax</b>	472 774 230
<b>Mail</b>	dpd.ul@volny.cz
<b>www</b>	www.dmdst.wz.cz

<b>Kontaktní osoba</b>	Bc. Jarmila Nováková, e-mail: novakova.dpd@seznam.cz
------------------------	---



<b>Název organizace</b>	<b>Dům křesťanské pomoci – Bethel, občanské sdružení</b>
<b>Název zařízení</b>	Bethel
<b>Název registrované služby</b>	Domy na půl cesty
<b>Druh registrované služby</b>	Služby sociální prevence
<b>Místo výkonu služby</b>	Pražská 14, Litoměřice
<b>Dostupnost časová</b>	Informace viz níže uvedený kontakt
<b>Kapacita</b>	11 klientů
<b>Dostupnost MHD</b>	Není, veřejnou dopravou, soukromě
<b>Komentář ke službě</b>	Ubytování, zprostředkování kontaktu se společenským prostředím, sociálně terapeutické činnosti, pomoc při uplatňování práv, zájmů a pro obstarávání osobních záležitostí. Na službu navazuje tzv. následné bydlení – ubytování na dobu až 3 let.

<b>Název organizace</b>	<b>Oblastní spolek Českého červeného kříže, Ústí nad Labem</b>
<b>Název zařízení</b>	Oblastní spolek Českého červeného kříže
<b>Název registrované služby</b>	Nízkoprahová denní centra
<b>Druh registrované služby</b>	Služby sociální prevence
<b>Místo výkonu služby</b>	Thomayerova 591/2, Ústí nad Labem-centrum
<b>Dostupnost časová</b>	Informace viz níže uvedený kontakt
<b>Kapacita</b>	1500 klientů
<b>Dostupnost MHD</b>	Zastávka Kampus
<b>Komentář ke službě</b>	Pomoc při osobní hygieně nebo zajištění podmínek, poskytnutí stravy nebo pomoc při jejím zajištění, pomoc při uplatňování práv, zájmů a při obstarávání osobních záležitostí.

#### Kontaktní údaje

<b>Ulice</b>	Pražská 14
<b>Město</b>	Litoměřice
<b>PSČ</b>	412 01
<b>Telefon</b>	416 731 101
<b>Fax</b>	416 731 101
<b>Mail</b>	dpc.ltm@seznam.cz
<b>www</b>	www.bethel.cz
<b>Kontaktní osoba</b>	Marcela Husarová, DiS

#### Kontaktní údaje

<b>Ulice</b>	Thomayerova 591/2
<b>Město</b>	Ústí nad Labem
<b>PSČ</b>	400 01
<b>Telefon</b>	475 209 762
<b>Fax</b>	475 209 762
<b>Mail</b>	n.cernohorska@volny.cz
<b>www</b>	www.ccc-usti.wz.cz
<b>Kontaktní osoba</b>	Nevena Černohorská

<b>Název organizace</b>	<b>Kofoedova škola občanské sdružení</b>
<b>Název zařízení</b>	Kofoedova škola – pobočka Ústí nad Labem
<b>Název registrované služby</b>	Sociální rehabilitace
<b>Druh registrované služby</b>	Služby sociální rehabilitace
<b>Místo výkonu služby</b>	Šrámkova 3062/38, Ústí nad Labem-Dobětice
<b>Dostupnost časová</b>	Informace viz níže uvedený kontakt
<b>Kapacita</b>	40 klientů
<b>Dostupnost MHD</b>	Zastávka Točna - konečná
<b>Komentář ke službě</b>	Nácvik dovedností pro zvládnání péče o vlastní osobu, soběstačnosti a dalších činností vedoucích k sociálnímu začleňování, výchovné, vzdělávací a aktivizační činnosti, pomoc při uplatňování práv, zájmů a při obstarávání osobních záležitostí.

## Kontaktní údaje

<b>Ulice</b>	Šrámkova 3062/38
<b>Město</b>	Ústí nad Labem
<b>PSČ</b>	400 11
<b>Telefon</b>	475 205 337
<b>Fax</b>	475 205 337
<b>Mail</b>	usti@kofoedovaskola.cz
<b>www</b>	www.kofoedovaskola.cz
<b>Kontaktní osoba</b>	Pavλίna Makovičková, DiS

<b>Název organizace</b>	<b>Oblastní charita Ústí nad Labem</b>
<b>Název zařízení</b>	Centrum pomoci Samaritán
<b>Název registrované služby</b>	Nízkoprahová denní centra
<b>Druh registrované služby</b>	Služby sociální prevence
<b>Místo výkonu služby</b>	Štefánkova 246/1, Ústí nad Labem-Klíše
<b>Dostupnost časová</b>	Denní služba
<b>Kapacita</b>	50 klientů
<b>Dostupnost MHD</b>	Zastávka Štefánikova
<b>Komentář ke službě</b>	Pomoc při osobní hygieně nebo zajištění podmínek, poskytnutí stravy nebo pomoc při jejím zajištění, pomoc při uplatňování práv, zájmů a při obstarávání osobních záležitostí.

## Kontaktní údaje

<b>Ulice</b>	Štefánkova 246/1
<b>Město</b>	Ústí nad Labem
<b>PSČ</b>	400 01
<b>Telefon</b>	475 601 805
<b>Fax</b>	475 601 805
<b>Mail</b>	samaritan@charitausti.cz
<b>www</b>	www.charitausti.cz
<b>Kontaktní osoba</b>	Bc. Ludmila Hyhlanová

<b>Název organizace</b>	<b>Oblastní charita Ústí nad Labem</b>
<b>Název zařízení</b>	Noclehárna Samaritán
<b>Název registrované služby</b>	Noclehárny
<b>Druh registrované služby</b>	Služby sociální prevence
<b>Místo výkonu služby</b>	Štefánikova 246/1, Ústí nad Labem-Klíše
<b>Dostupnost časová</b>	Informace viz níže uvedený kontakt
<b>Kapacita</b>	13 lůžek
<b>Dostupnost MHD</b>	Zastávka Štefánikova
<b>Komentář ke službě</b>	Poskytnutí přenocování a pomoc při osobní hygieně nebo poskytnutí podmínek pro hygienu.



#### Kontaktní údaje

<b>Ulice</b>	Štefánikova 246/1
<b>Město</b>	Ústí nad Labem
<b>PSČ</b>	400 01

<b>Telefon</b>	475 601 805
<b>Fax</b>	475 601 805
<b>Mail</b>	samaritan@charitausti.cz
<b>www</b>	www.charitausti.cz

<b>Kontaktní osoba</b>	Bc. Ludmila Hyhlanová
------------------------	-----------------------

<b>Název organizace</b>	<b>Oblastní charita Ústí nad Labem</b>
<b>Název zařízení</b>	Azylový dům Samaritán
<b>Název registrované služby</b>	Azylové domy
<b>Druh registrované služby</b>	Služby sociální prevence
<b>Místo výkonu služby</b>	Štefánkova 246/1, Ústí nad Labem Klíše
<b>Dostupnost časová</b>	Denní služba
<b>Kapacita</b>	32 klientů
<b>Dostupnost MHD</b>	Zastávka Štefánikova
<b>Komentář ke službě</b>	Poskytnutí stravy nebo pomoc při zajištění stravy, ubytování, pomoc při uplatňování práv a zájmů a při obstarávání osobních záležitostí.



## Kontaktní údaje

<b>Ulice</b>	Štefánkova 246/1
<b>Město</b>	Ústí nad Labem
<b>PSČ</b>	400 01

<b>Telefon</b>	475 601 805
<b>Fax</b>	475 601 805
<b>Mail</b>	samaritan@charitausti.cz
<b>www</b>	www.charitausti.cz

<b>Kontaktní osoba</b>	Bc. Ludmila Hyhlanová
------------------------	-----------------------

<b>Název organizace</b>	<b>Občanské sdružení Poradna pro mezilidské vztahy</b>
<b>Název zařízení</b>	Poradna pro mezilidské vztahy – centrum pro terapii, psychologické a sociální poradenství
<b>Název registrované služby</b>	Odborné sociální poradenství (OSP), sociálně aktivizační služby pro rodiny s dětmi (SASRD)
<b>Druh registrované služby</b>	Služby následné péče, sociální poradenství
<b>Místo výkonu služby</b>	Prokopa Diviše 1605/5, Ústí nad Labem-centrum
<b>Dostupnost časová</b>	Informace viz níže uvedený kontakt
<b>Kapacita</b>	OSP – 2000 intervencí, SASRD – 100 klientů
<b>Dostupnost MHD</b>	Zastávka Hraničář
<b>Komentář ke službě</b>	Zprostředkování kontaktu se společenským prostředím, sociálně terapeutické činnosti, pomoc při uplatňování práv, zájmů a při obstarávání osobních záležitostí. Výchovné, vzdělávací a aktivizační činnosti.



#### Kontaktní údaje

<b>Ulice</b>	Prokopa Diviše 1605/5
<b>Město</b>	Ústí nad Labem
<b>PSČ</b>	400 01

<b>Telefon</b>	475 216 504, 731 004 095
<b>Fax</b>	475 216 504
<b>Mail</b>	poradna.ul@centrum.cz
<b>www</b>	www.poradnaul.wz.cz

<b>Kontaktní osoba</b>	Bc. Lucie Nováková
------------------------	--------------------

<b>Název organizace</b>	<b>Spirála, občanské sdružení</b>
<b>Název zařízení</b>	Intervenční centrum
<b>Název registrované služby</b>	Intervenční centra
<b>Druh registrované služby</b>	Služby sociální prevence
<b>Místo výkonu služby</b>	K Chatám 22, Ústí nad Labem-Skorotice
<b>Dostupnost časová</b>	Informace viz níže uvedený kontakt
<b>Kapacita</b>	300 intervencí
<b>Dostupnost MHD</b>	Zastávka Dukelských hrdinů – trolejbus Habrovická – autobus
<b>Komentář ke službě</b>	Sociálně terapeutické činnosti, pomoc při uplatňování práv, oprávněných zájmů a obstarávání osobních záležitostí.



## Kontaktní údaje

<b>Ulice</b>	K Chatám 22
<b>Město</b>	Ústí nad Labem
<b>PSČ</b>	403 40

<b>Telefon</b>	475 511 811
<b>Fax</b>	475 201 495
<b>Mail</b>	donacentrum.ul@volny.cz
<b>www</b>	www.volny.cz/spirala.cki

<b>Kontaktní osoba</b>	Mgr. Martina Vojtíšková
------------------------	-------------------------

<b>Název organizace</b>	<b>Sdružení ochrana nenarozeného života</b>
<b>Název zařízení</b>	Poradna pro ženy a dívky Ústí nad Labem
<b>Název registrované služby</b>	Odborné sociální poradenství
<b>Druh registrované služby</b>	Sociální poradenství
<b>Místo výkonu služby</b>	Prokopa Diviše 1605/5, Ústí nad Labem-centrum
<b>Dostupnost časová</b>	Informace viz níže uvedený kontakt
<b>Kapacita</b>	359 klientů, 493 intervencí
<b>Dostupnost MHD</b>	Zastávka Hraničář
<b>Komentář ke službě</b>	Zprostředkování kontaktu se společenským prostředím, sociálně terapeutické činnosti, pomoc při uplatňování práv, oprávněných zájmů a obstarávání osobních záležitostí.

#### Kontaktní údaje

<b>Ulice</b>	Prokopa Diviše 1605/5
<b>Město</b>	Ústí nad Labem
<b>PSČ</b>	400 01
<b>Telefon</b>	475 216 500
<b>Fax</b>	
<b>Mail</b>	poradnazdul@seznam.cz
<b>www</b>	www.poradnaprozeny.eu
<b>Kontaktní osoba</b>	Zdena Jakubová

<b>Název organizace</b>	<b>Oblastní charita Ústí nad Labem</b>
<b>Název zařízení</b>	Dům rodinného typu
<b>Název registrované služby</b>	Neregistrovaná služba
<b>Druh registrované služby</b>	
<b>Místo výkonu služby</b>	V Aleji 434, Chabařovice
<b>Dostupnost časová</b>	Informace viz níže uvedený kontakt
<b>Kapacita</b>	Není stanovena
<b>Dostupnost MHD</b>	Zastávka Chabařovice Radnice
<b>Komentář ke službě</b>	Ubytování pro rodiny i jednotlivce, kteří nemají jiné možnosti řešení vlastní bytové situace.



## Kontaktní údaje

<b>Ulice</b>	V Aleji 434
<b>Město</b>	Chabařovice
<b>PSČ</b>	403 17

<b>Telefon</b>	475 225 185
<b>Fax</b>	
<b>Mail</b>	charita@charitausti.cz
<b>www</b>	www.dchltm.cz

<b>Kontaktní osoba</b>	Ing. Petr Novotný
------------------------	-------------------





Oblast péče o nezaměstnané  
a občany ohrožené sociálním vyloučením

<b>Název organizace</b>	<b>Člověk v tísni, společnost při české televizi</b>
<b>Název zařízení</b>	Člověk v tísni – programy sociální integrace
<b>Název registrované služby</b>	Terénní programy (TP), nízkoprahová zařízení pro děti a mládež (NPDM) – Matiční ulice, ÚL
<b>Druh registrované služby</b>	Služby následné péče, služby sociální prevence
<b>Místo výkonu služby</b>	Matiční 182/11, Ústí n. L.-Neštěmice, Ústí n. L. obec
<b>Dostupnost časová</b>	Informace viz níže uvedený kontakt
<b>Kapacita</b>	TP – 100 klientů, NPDM – 140 + 7500 kontaktů
<b>Dostupnost MHD</b>	Zastávka Krásné Březno
<b>Komentář ke službě</b>	Zprostředkování kontaktu se společenským prostředím, pomoc při uplatňování práv, zájmů a při obstarávání osobních záležitostí. Výchovné, vzdělávací a aktivizační činnosti, sociálně terapeutické činnosti.



## Kontaktní údaje

<b>Ulice</b>	Horova 6
<b>Město</b>	Ústí nad Labem
<b>PSČ</b>	400 01

<b>Telefon</b>	776 157 157
<b>Fax</b>	
<b>Mail</b>	alena.eliasova@clovekv tisni.cz
<b>www</b>	www.clovekv tisni.cz, www.epolis.cz

**Kontaktní osoba** Mgr. Alena Eliášová, tel. 777 782 067

<b>Název organizace</b>	<b>Sdružení Romano Jasnica</b>
<b>Název zařízení</b>	Romano Jasnica – poradenská informační centra
<b>Název registrované služby</b>	Odborné sociální poradenství (OSP), terénní program (TP)
<b>Druh registrované služby</b>	Služby sociální prevence
<b>Místo výkonu služby</b>	Tyršova 408/7, Trmice
<b>Dostupnost časová</b>	Informace viz níže uvedený kontakt
<b>Kapacita</b>	OSP- 110 intervencí, TP – 100 kontaktů
<b>Dostupnost MHD</b>	Zastávka U Staré školy
<b>Komentář ke službě</b>	Zprostředkování kontaktu se společenským prostředím, sociálně terapeutické činnosti, pomoc při uplatňování práv, zájmů a při obstarávání osobních záležitostí.



#### Kontaktní údaje

<b>Ulice</b>	Tyršova 408/7
<b>Město</b>	Trmice
<b>PSČ</b>	400 04

<b>Telefon</b>	475 620 505
<b>Fax</b>	
<b>Mail</b>	romano.j@seznam.cz
<b>www</b>	

<b>Kontaktní osoba</b>	Mgr. Martin Cichý
------------------------	-------------------

<b>Název organizace</b>	<b>Občanské sdružení Oberig</b>
<b>Název zařízení</b>	Slovanský dům – informační a vzdělávací středisko pro cizince
<b>Název registrované služby</b>	Odborné sociální poradenství (OSP), sociálně aktivizační služby pro rodiny s dětmi (SASRD)
<b>Druh registrované služby</b>	Služby následné péče
<b>Místo výkonu služby</b>	Horova 1206/8, Ústí nad Labem-centrum
<b>Dostupnost časová</b>	Informace viz níže uvedený kontakt
<b>Kapacita</b>	OSP – 1000 intervencí, SASRD – 740 klientů
<b>Dostupnost MHD</b>	Zastávka Revoluční nebo Hraničář
<b>Komentář ke službě</b>	Zprostředkování kontaktu se společenským prostředím, sociálně terapeutické činnosti, pomoc při uplatňování práv, zájmů a při obstarávání osobních záležitostí. Výchovně, vzdělávací a aktivizační činnosti.

## Kontaktní údaje

<b>Ulice</b>	Horova 1206/8
<b>Město</b>	Ústí nad Labem
<b>PSČ</b>	400 01
<b>Telefon</b>	475 205 721, 774 909 018
<b>Fax</b>	
<b>Mail</b>	oberig@email.cz
<b>www</b>	www.oberig.cz
<b>Kontaktní osoba</b>	Irina Lesnikovová

<b>Název organizace</b>	<b>Poradna pro integraci, občanské sdružení</b>
<b>Název zařízení</b>	Poradna pro integraci
<b>Název registrované služby</b>	Odborné sociální poradenství
<b>Druh registrované služby</b>	Sociální poradenství
<b>Místo výkonu služby</b>	Horova 1262/6, Ústí nad Labem-centrum
<b>Dostupnost časová</b>	Informace viz níže uvedený kontakt
<b>Kapacita</b>	1500 intervencí
<b>Dostupnost MHD</b>	Zastávka Hraničář nebo Revoluční
<b>Komentář ke službě</b>	Zprostředkování kontaktu se společenským prostředím, sociálně terapeutické činnosti, pomoc při uplatňování práv, zájmů a při obstarávání osobních záležitostí.

## Kontaktní údaje

<b>Ulice</b>	Horova 1262/6
<b>Město</b>	Ústí nad Labem
<b>PSČ</b>	400 01
<b>Telefon</b>	475 216 536, 415 208 449
<b>Fax</b>	475 216 536
<b>Mail</b>	ppiu@iol.cz
<b>www</b>	www.p-p-i.cz
<b>Kontaktní osoba</b>	Jan Kubíček

## Adresář služeb blíže nepopsaných v katalogu

---

### **Kheroro, o.s.**

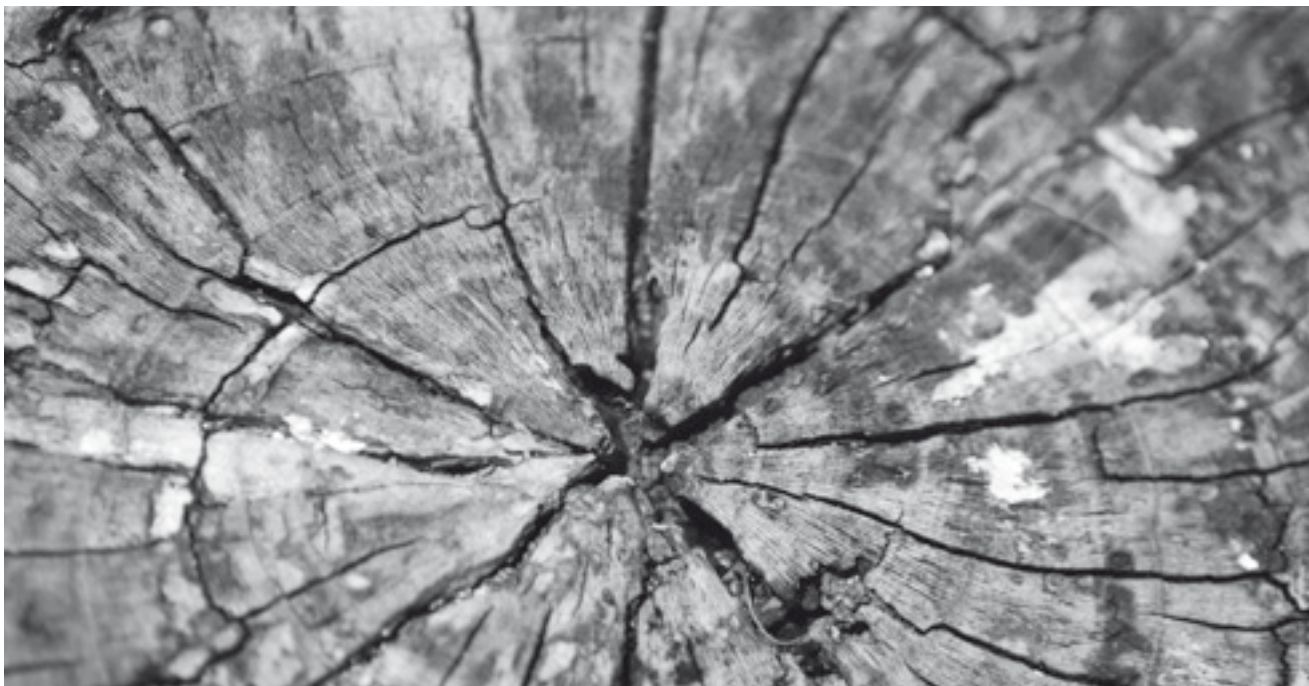
Školní náměstí 100

☎ 475 600 054

fax: 475 600 054

e-mail: [belasklenarova@seznam.cz](mailto:belasklenarova@seznam.cz)





Oblast služeb prostupujících různými  
cílovými skupinami

<b>Název organizace</b>	<b>Občanské sdružení Jurta</b>
<b>Název zařízení</b>	Jurta
<b>Název registrované služby</b>	Podpora samostatného bydlení (PSB), sociální rehabilitace (SR)
<b>Druh registrované služby</b>	Služby sociální péče a sociální rehabilitace
<b>Místo výkonu služby</b>	Pěší 9, Děčín
<b>Dostupnost časová</b>	Informace viz níže uvedený kontakt
<b>Kapacita</b>	PSB – 8 klientů, SR – 16 klientů
<b>Dostupnost MHD</b>	Není, veřejná doprava, soukromá doprava
<b>Komentář ke službě</b>	<p>Pomoc při zajištění chodu domácnosti, výchovné, vzdělávací a aktivizační činnosti, zprostředkování kontaktu se společenským prostředím, sociálně terapeutické činnosti, pomoc při uplatňování práv, zájmů a při obstarávání osobních záležitostí.</p> <p>Nácvik dovedností pro zvládání péče o vlastní osobu, soběstačnosti a dalších činností vedoucích k sociálnímu začleňování.</p>

## Kontaktní údaje

<b>Ulice</b>	Pěší 9
<b>Město</b>	Děčín
<b>PSČ</b>	407 11
<b>Telefon</b>	412 547 600
<b>Fax</b>	412 547 600
<b>Mail</b>	jurta@jurta.cz
<b>www</b>	www.jurta.cz
<b>Kontaktní osoba</b>	Ing. Davod Landsperský

<b>Název organizace</b>	<b>HOSPIC sv. Štěpána, občanské sdružení</b>
<b>Název zařízení</b>	Hospic
<b>Název registrované služby</b>	Odlehčovací služby (OS), Sociální služby poskytované ve zdravotnickém zařízení ústavní péče (SSÚP)
<b>Druh registrované služby</b>	Služby sociální péče
<b>Místo výkonu služby</b>	Rybářské náměstí 662/4, Litoměřice město
<b>Dostupnost časová</b>	Informace viz níže uvedený kontakt
<b>Kapacita</b>	OS – 8 klientů, SSÚP – 4 klienti
<b>Dostupnost MHD</b>	Není, veřejná doprava, soukromá doprava
<b>Komentář ke službě</b>	<p>Pomoc při zvládání běžných úkonů péče o vlastní osobu, pomoc při osobní hygieně nebo poskytnutí podmínek pro osobní hygienu, poskytnutí stravy nebo pomoc při zajištění stravy, poskytnutí ubytování, zprostředkování kontaktu se společenským prostředím, sociálně terapeutické činnosti, pomoc při uplatňování práv, zájmů a při obstarávání osobních záležitostí; výchovné, vzdělávací a aktivizační činnosti.</p>

## Kontaktní údaje

<b>Ulice</b>	Rybářské náměstí 662/4
<b>Město</b>	Litoměřice
<b>PSČ</b>	412 01
<b>Telefon</b>	416 733 185
<b>Fax</b>	
<b>Mail</b>	info@hospiclitomerice.cz
<b>www</b>	www.hospiclitomerice.cz
<b>Kontaktní osoba</b>	Pavel Česal



<b>Název organizace</b>	<b>Agentura Osmý den Ústí nad Labem</b>
<b>Název zařízení</b>	Agentura Osmý den
<b>Název registrované služby</b>	Odborné a sociální poradenství (OSP), sociální rehabilitace (SR) – Děčín
<b>Druh registrované služby</b>	Sociální poradenství
<b>Místo výkonu služby</b>	Dvořákova 1527/6, Ústí nad Labem-centrum
<b>Dostupnost časová</b>	Informace viz níže uvedený kontakt
<b>Kapacita</b>	OSP – 225 intervencí, SR – 15 klientů
<b>Dostupnost MHD</b>	Zastávka Mírové náměstí
<b>Komentář ke službě</b>	Zprostředkování kontaktu se společenským prostředím, sociálně terapeutické činnosti, pomoc při uplatňování práv, zájmů a při obstarávání osobních záležitostí. Nácvik dovedností pro zvládnání péče o vlastní osobu, soběstačnosti a další činnosti vedoucí k sociálnímu začleňování; výchovné, vzdělávací a aktivizační činnosti.



#### Kontaktní údaje

<b>Ulice</b>	Dvořákova 1527/6
<b>Město</b>	Ústí nad Labem
<b>PSČ</b>	400 01

<b>Telefon</b>	475 200 964
<b>Fax</b>	475 200 964
<b>Mail</b>	osmydem@osmyden.cz
<b>www</b>	www.osmyden.cz

<b>Kontaktní osoba</b>	Radka Partajová
------------------------	-----------------

<b>Název organizace</b>	<b>Spirála, občanské sdružení</b>
<b>Název zařízení</b>	Centrum krizové intervence
<b>Název registrované služby</b>	Telefonická krizová pomoc (TKP), krizová pomoc (KP), sociálně aktivizační služby pro rodiny s dětmi (SASRD), sociální rehabilitace (SR), sociální poradenství (SP)
<b>Druh registrované služby</b>	Služby sociální prevence, poradenství, následné péče
<b>Místo výkonu služby</b>	K Chatám 22, Ústí nad Labem-Skorotice
<b>Dostupnost časová</b>	24 hodin denně
<b>Kapacita</b>	TKP – 1011 intervencí, KP – 900 klientů a 6 lůžek, SASRD – 20 klientů, SR – 400 klientů a 6 lůžek, SP – 180 intervencí
<b>Dostupnost MHD</b>	Zastávka Dukelských hrdinů – trolejbus Habrovická – autobus
<b>Komentář ke službě</b>	Telefonická krizová pomoc, pomoc při uplatňování práv, zájmů a při obstarávání osobních záležitostí, poskytnutí ubytování, stravy, sociálně terapeutické činnosti, výchovné, vzdělávací a aktivizační činnosti, zprostředkování kontaktu se společenským prostředím, nácvik dovedností pro zvládnání péče o vlastní osobu, soběstačnosti a dalších činností vedoucích k sociálnímu začleňování, pomoc při osobní hygieně nebo poskytnutí podmínek pro ni.



## Kontaktní údaje

<b>Ulice</b>	K Chatám 22
<b>Město</b>	Ústí nad Labem
<b>PSČ</b>	403 40

<b>Telefon</b>	472 743 835
<b>Fax</b>	472 743 835
<b>Mail</b>	spirala.cki@volny.cz
<b>www</b>	www.volny.cz/spirala.cki

<b>Kontaktní osoba</b>	Bc. Zuzana Lešková
------------------------	--------------------

<b>Název organizace</b>	<b>Dobrovolnické centrum, občanské sdružení</b>
<b>Název zařízení</b>	Dobrovolnické centrum – Pět P dětem, Kompas, Dobrovolnictví seniorům a zdravotně postiženým
<b>Název registrované služby</b>	Sociálně aktivizační služby pro rodiny s dětmi (SASRD), sociálně aktivizační služby pro seniory a osoby se zdravotním postižením (SASSZP)
<b>Druh registrované služby</b>	Služby následné péče
<b>Místo výkonu služby</b>	Prokopa Diviše 1605/5, Ústí nad Labem-centrum
<b>Dostupnost časová</b>	Informace viz níže uvedený kontakt
<b>Kapacita</b>	SASRD – 86, SASSZP – 60
<b>Dostupnost MHD</b>	Zastávka Hraničář
<b>Komentář ke službě</b>	Výchovně, vzdělávací a aktivizační činnosti, zprostředkování kontaktu se společenským prostředím, sociálně terapeutické činnosti, pomoc při uplatňování práv, zájmů a při obstarávání osobních záležitostí.



#### Kontaktní údaje

<b>Ulice</b>	Prokopa Diviše 1605/5	<b>Telefon</b>	475 216 684
<b>Město</b>	Ústí nad Labem	<b>Fax</b>	475 216 684
<b>PSČ</b>	400 01	<b>Mail</b>	dcul@seznam.cz
		<b>www</b>	www.dcul.cz

**Kontaktní osoba** Mgr. Lenka Černá, ředitelka

<b>Název organizace</b>	<b>IDEA CZ – chráněné dílny s. r. o.</b>
<b>Název zařízení</b>	Činnosti pro seniory a zdravotně postižené a chráněné dílny
<b>Název registrované služby</b>	Neregistrovaná služba
<b>Druh registrované služby</b>	
<b>Místo výkonu služby</b>	Chráněné dílny – Kamenná 3, Ústí nad Labem–Střekov Jídelny – Kamenná 3 Varšavská 15
<b>Dostupnost časová</b>	Viz níže uvedený kontakt
<b>Kapacita</b>	Neurčena
<b>Dostupnost MHD</b>	Zastávka Kamenný vrch škola – Střekov (chráněná dílna a jídelna) Krajský soud – Střekov (Varšavská ulice – jídelna)
<b>Komentář ke službě</b>	Hlavní činností je zaměstnávání zdravotně postižených a organizace aktivit pro seniory. V chráněné dílně se šije, pere a žehlí, funguje i dílna keramická. Pracovní uplatnění je nabízeno nejen zdravotně postiženým, ale i seniorům. Služby jsou určeny i pro veřejnost. Pro seniory jsou organizovány volnočasové aktivity – od vzdělávacích v jazykových a počítačových kurzech přes zájezdy, rekreace, společenské akce apod. V rámci činnosti chráněné dílny je zajištěno i rozvážení stravy do domácností (za úhradu) – viz kontakt.

## Kontaktní údaje

<b>Ulice</b>	Kamenná 3
<b>Město</b>	Ústí nad Labem
<b>PSČ</b>	400 03
<b>Telefon</b>	475 501 325
<b>Fax:</b>	
<b>Mail</b>	vankova@ideacz.eu
<b>www</b>	www.ideacz.eu
<b>Kontaktní osoba</b>	Karin Vaňková, tel. 732 968 513

# Služby ošetřovatelské a zdravotní navazující na služby sociální

## **ACME – agentura domácí zdravotní péče**

Železničářská 908/24  
400 03 Ústí nad Labem

☎ 475 216 582, 475 216 331 –

Bc. Věra Koukalová

fax 475 216 332

e-mail: acme.medical@volny.cz

• služba k dispozici nepřetržitě, zdarma  
(hrazeno ze zdravot. pojištění)

## **Naděje – komplexní domácí péče**

GRAND, Velká Hradební 2

400 01 Ústí nad Labem

☎ 475 232 532, 777 588 882 –

pí Myšáková

## **Nestátní zdravotnické zařízení SENIOR CZ s.r.o.**

Masarykova nemocnice, K Sanatoriu 285/4  
400 11 Ústí nad Labem

- lůžkové gerontopsychiatrické oddělení
- zdravotnické a sociální služby
- aktivizační programy

☎ 475 684 731 – MUDr. Jan Gábel

## **Domácí zdravotní péče**

Stříbrnická 10/3034

400 11 Ústí nad Labem

☎ 472 773 318 – MUDr. Veličková

## **DOCTUS s.r.o.**

Masarykova 94

400 01 Ústí nad Labem

☎ 477 102 212

- ambulantní služby
- infuze

## **Nemocnice následné péče Ryjice**

403 31 Ústí nad Labem

☎ 472 734 050

fax 472 734 183

## **Masarykova nemocnice**

Sociální péče 3316/12A

401 13 Ústí nad Labem

☎ 477 111 111

## **Ústecká poliklinika**

Masarykova 92/2000

400 01 Ústí nad Labem

☎ 477 102 111

*Kontakty na případné další subjekty poskytující domácí zdravotní péče jsou k dispozici na Krajském úřadu – odbor sociálních věcí a zdravotnictví.*

# Zdravotní pojišťovny

---

## **Oborová zdravotní pojišťovna zaměstnanců bank, pojišťoven a stavebnictví – pobočka Ústí nad Labem**

Klíšská 1346/14, 400 01 Ústí nad Labem

☎ 475 214 310

[www.ozp.cz](http://www.ozp.cz)

## **Vojenská zdravotní pojišťovna ČR – pobočka Ústí nad Labem**

W. Churchila 7, 400 01 Ústí nad Labem

☎ 475 259 111

[www.vozp.cz](http://www.vozp.cz)

## **Všeobecná zdravotní pojišťovna – pobočka Ústí nad Labem**

Bratislavská 8, 400 50 Ústí nad Labem

☎ 475 305 111

[www.vzpu.cz](http://www.vzpu.cz), [www.vzp.cz](http://www.vzp.cz)

## **Zdravotní pojišťovna Ministerstva vnitra ČR – pobočka Ústí nad Labem**

Štefánikova 992/16, 400 01 Ústí nad Labem

☎ 475 655 111, 472 743 620, 472 743 573

[www.zpmvcr.cz](http://www.zpmvcr.cz)

# Adresář institucí

## Státní správa

### **Česká správa sociálního zabezpečení**

detašované pracoviště  
Revoluční 15, 400 01 Ústí nad Labem  
☎ 475 314 111

### **Okresní správa sociálního zabezpečení**

Revoluční 15, 400 01 Ústí nad Labem  
☎ 475 314 111

### **Úřad práce Ústí nad Labem**

Dvořákova 18, P.O. BOX 108,  
400 01 Ústí nad Labem  
☎ 475 309 411  
☎ 475 247 510 – státní sociální podpora

### **Krajský úřad Ústeckého kraje**

Velká Hradební 3118/48,  
400 02 Ústí nad Labem  
☎ 475 657 111

### **Okresní soud Ústí nad Labem**

Kramoly 37, 401 24 Ústí nad Labem  
☎ 475 247 111

### **Krajský soud Ústí nad Labem**

Národního odboje 1274,  
400 92 Ústí nad Labem  
☎ 475 247 111

### **Ministerstvo práce a sociálních věcí – pracoviště odboru posudkové služby**

Masarykova 754/318A,  
403 40 Ústí nad Labem  
☎ 475 601 797

### **Pedagogické centrum Ústí n. L. o.p.s.**

Dvořákova 2/3134,  
400 01 Ústí nad Labem  
☎, fax 475 089 932

### **Národní institut dalšího vzdělávání**

W. Churchila 6,  
400 01 Ústí nad Labem  
☎ 475 211 055  
usti@nidv.cz  
www.nidv.cz

### **Probační a mediální služba**

Velká Hradební 484/2,  
400 01 Ústí nad Labem  
☎ fax 475 200 686  
☎ 475 232 614 – Mgr. Vodvárka

### **Krajská hygienická stanice Ústeckého kraje se sídlem v Ústí n. L.**

Moskevská 15, P.O. BOX 78,  
400 01 Ústí nad Labem  
☎ 477 755 110, 475 211 975  
fax 475 209 278

### **Zdravotní ústav se sídlem v Ústí nad Labem**

Moskevská 15, P.O. BOX 115,  
400 01 Ústí nad Labem  
☎ 477 751 111  
fax 477 751 117

# Adresář institucí

## Samospráva

---

### Magistrát města Ústí nad Labem

Velká Hradební 8

401 00 Ústí nad Labem

☎ ústředna: 475 241 111

- Odbor sociálních věcí
- Odbor školství, kultury a sociálních služeb
- Odbor městských organizací a služeb

[www.usti-nad-labem.cz](http://www.usti-nad-labem.cz)

### Úřad městského obvodu – Město

Velká Hradební 8A

400 02 Ústí nad Labem

☎ ústředna: 475 241 111

- sociální odbor

☎ 475 241 241

[www.ul-mesto.cz](http://www.ul-mesto.cz)

### Úřad městského obvodu Ústí nad Labem-Neštěmice

U Radnice 229

403 31 Ústí nad Labem

☎ ústředna: 472 769 111

- odbor sociálních věcí

☎ 472 769 129

<http://nestemice.usti-nl.cz>

### Úřad městského obvodu Ústí nad Labem-Severní Terasa

Stavbařů 2823/2

400 11 Ústí nad Labem

☎ ústředna: 472 704 511

- správní odbor – úsek sociálních věcí

☎ 472 704 531

[www.severni-terasa.cz](http://www.severni-terasa.cz)

### Úřad městského obvodu Ústí nad Labem-Střekov

Národního odboje 794

400 03 Ústí nad Labem

☎ ústředna: 475 240 910

- správní odbor – sociální úsek

☎ 475 240 920

[www.strekov.cz](http://www.strekov.cz)





Fotografie z akcí realizovaných v rámci projektu  
Zdravé město Ústí nad Labem















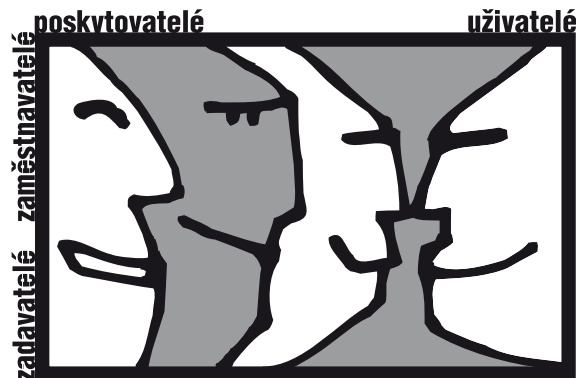
# 3. Komunitní plán péče města Ústí nad Labem

Komunitní plán péče je v pořadí třetím dokumentem Města Ústí nad Labem, který v sobě shrnuje politické zadání, vycházející z koaliční dohody Města Ústí nad Labem, odborné názory a požadavky poskytovatelů služeb, názory a zpětné vazby uživatelů služeb a data z informačního systému sociálních služeb města Ústí nad Labem.

3. Komunitní plán je zpracován pro období let 2007, 2008 a 2009. Plán bude během následujících tří let rozvíjet síť sociálních a souvisejících služeb tak, aby lépe vyhovovala občanům města a citlivěji reagovala na jejich potřeby. Plán navazuje na 1. a 2. Komunitní plán, které byly realizovány v předchozích šesti letech, a v jehož rámci vzniklo ve městě Ústí nad Labem 53 nových služeb a byly poskytnuty služby – kontakty ročně zhruba 68 000 klientům.

3. Komunitní plán vznikl na základě objednávky Města Ústí nad Labem. Pro financování aktivit byly zajištěny finanční prostředky prostřednictvím projektové žádosti z programu SROP 3. 2. Plán byl vytvářen za finanční podpory Evropské unie a Statutárního města Ústí nad Labem.

Garanty byly odbor péče o občana, odbor strategického rozvoje a Manažerský tým města Ústí nad Labem. Poradenství a supervize byla zajišťována Centrem komunitní práce Ústí nad Labem, proces konzultací Fokus, o. s., Ústí nad Labem a zpracování SWOT analýz Sdružením pro vzdělávání komunit, o. s. Ústí nad Labem. Plán vznikl od 1. 3. 2006 do 30. 6. 2007.



Návrh plánu byl diskutován v procesu konzultací, v kterém bylo zaevidováno 76 připomínek z nichž 71 bylo zapracováno do finální verze plánu.

Zpracování plánu bylo finančně podpořeno ze Strukturálních fondů Evropské unie a z rozpočtu Města Ústí nad Labem. Pro implementaci (naplňování) plánu v následujících třech letech budou využívány finance z více zdrojů. A to jednak z rezortních ministerstev České republiky, z Ústeckého kraje, z Města Ústí nad Labem a ze strukturálních fondů Evropské unie, nadačních fondů a z vlastní hospodářské činnosti subjektů.



Metodologie využitá při zpracování plánu vychází ze zkušeností realizačního týmu v Ústí nad Labem a z tvorby a realizace 1. a 2. Komunitního plánu z let 2001 až 2006. Pro zajištění procesů komunitního plánování je využívána „metoda 10 kroků“, která byla vytvořena v rámci realizace projektu s názvem **„Komunitní plánování jako nástroj pro posilování sociální soudržnosti a podporu sociálního začleňování a předcházení sociálnímu vyloučení sociálně znevýhodněných osob na trhu práce“**, financovaného z projektu EQUAL, jehož nositelem je Centrum komunitní práce, o. s. Ústí nad Labem.

Plán je provázán na řadu koncepčních dokumentů Města Ústí nad Labem, především na program „Zdravé město Ústí nad Labem“ a „Integrovaný plán rozvoje města Ústí nad Labem“.

### **Jak je plán strukturován**

#### **Plán má těchto šest částí :**

- Úvod
- Informace potřebné k plánování
- Zdroje potřebné ke komunitnímu plánování
- Rámec plánování a proces konzultací  
3. Komunitního plánu péče
- Rozvoj služeb a péče pro jednotlivé cílové skupiny
- Závěr

### **Hodnoty a cíle 3. Komunitního plánu péče**

#### **Plán je opřen o několik základních humánních hodnot:**

- Poskytovat jen takové služby, které reagují na potřeby občanů města
- Poskytovat služby, které podporují princip individuálního přístupu k člověku
- Zajistit při poskytování služeb dodržování lidských práv, rovnoprávný přístup a možnost volby každého občana
- Respektovat při poskytování služeb důstojnost každého člověka a respektovat jeho soukromí v maximální možné míře
- Maximalizovat v rámci služeb možnost osobní volby občana
- Poskytováním služeb podporovat rozvoj individuálních aspirací a schopností každého člověka

*3. komunitní plán péče města Ústí nad Labem je k dispozici na webových stránkách města Ústí nad Labem ([www.usti-nad-labem.cz](http://www.usti-nad-labem.cz)) a v tištěné podobě ve zkrácené verzi na Magistrátu města Ústí nad Labem – Odbor školství, kultury a sociálních služeb, Oddělení podpory nestátních sociálních služeb.*



# Katalog sociálních služeb

a služeb blízkých službám sociálním  
regionu Ústí nad Labem



Zpracováno Oddělením podpory nestátních sociálních služeb Odboru školství, kultury a sociálních služeb Magistrátu města Ústí nad Labem

Velká Hradební 8, PSČ 401 00, ☎ **475 241 255, 475 241 883**

**[www.usti-nad-labem.cz](http://www.usti-nad-labem.cz)**

© R&K Servis spol. s r.o.